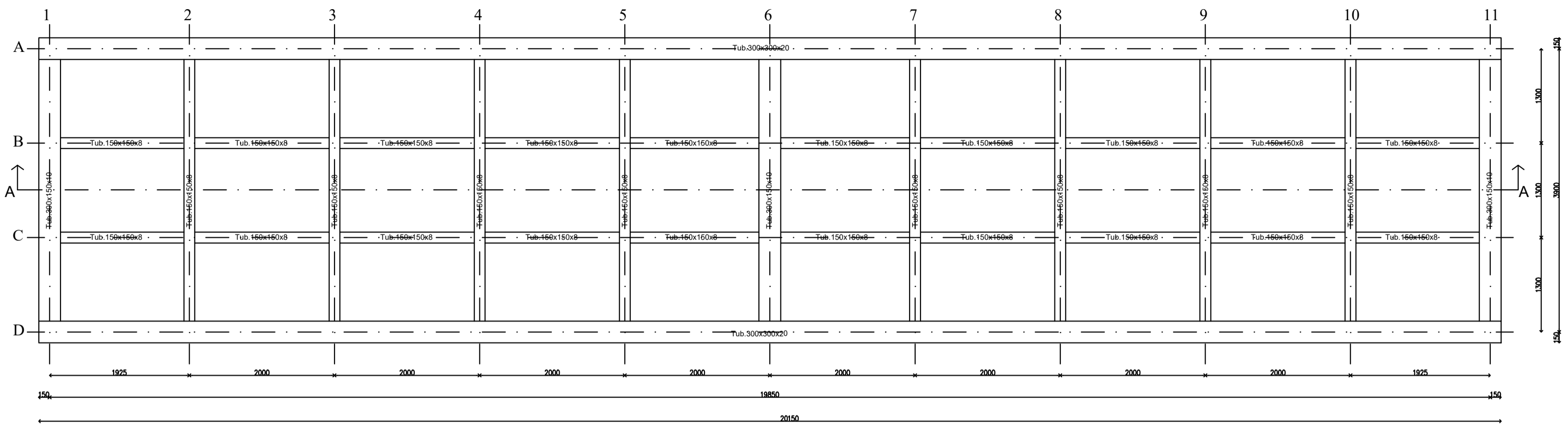
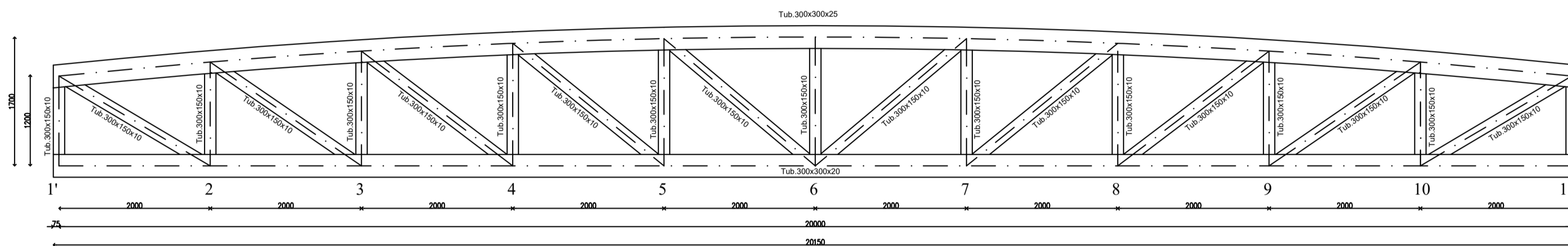


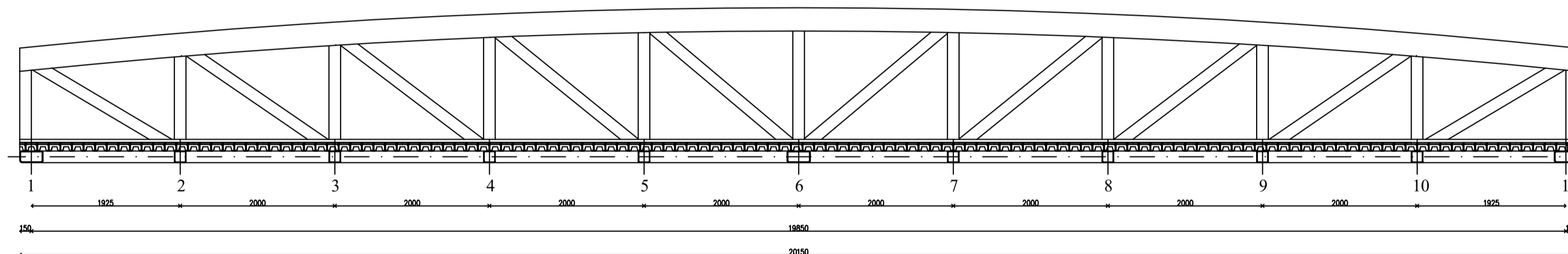
PIANTA IMPALCATO - scala 1:50



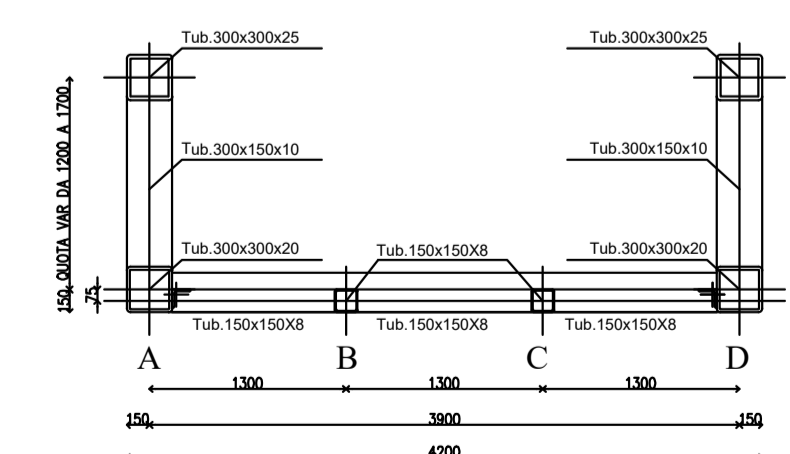
PROSPETTO LONGITUDINALE IMPALCATO - scala 1:50



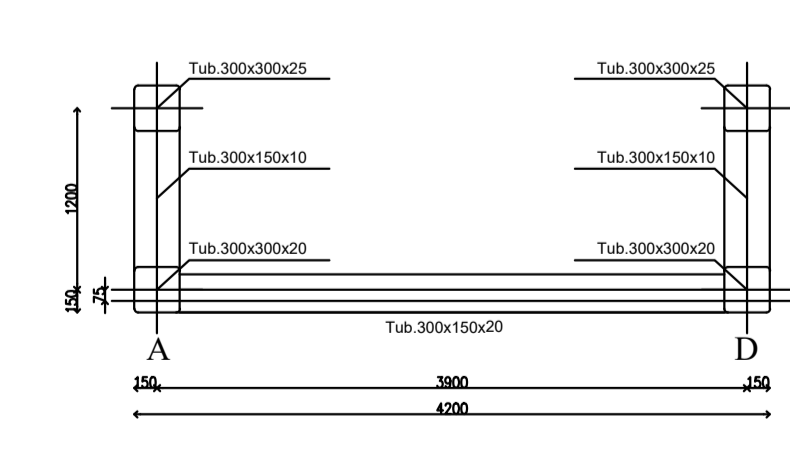
SEZIONE AA - scala 1:50



SEZIONE TRASVERSALE IMPALCATO - scala 1:50



PROSPETTO TRASVERSALE IMPALCATO - scala 1:50



CONGLOMERATI CEMENTIZI ARMATI

Tipologia	Rck (MPa)	Consistenza	Barre	Diam. max inerte	Cl. esp.
Fondazioni	32/40	S4-Slump 150-200mm	B450C	30 mm	XC2
Setti e muri	35/45	S4-Slump 150-200mm	B450C	20 mm	XD3
Solette	35/45	S5-Slump >200mm	B450C	10 mm	XD3

CARPENTERIA METALLICA

Profilo	Acciaio	Zincatura	Bullonatura	Saldature
□ 300*300*s	S355HJ0	a caldo	--	--
□ 300*150*s	S355HJ0	a caldo	--	--
□ 150*150*s	S355HJ0	a caldo	--	--
L 120*120*s	S355J0	a caldo	--	--

DISEGNO DI INQUADRAMENTO - scala 1:200



Realizzazione del percorso del II lotto prioritario della Ciclovía del Sole completamento tronchi n. 3, 4 e 7 nella Città Metropolitana di Bologna - Codice opera 2023VIPCSNC01
CUP: C31B22001500006



PROGETTO PER CONFERENZA DEI SERVIZI

MATE Soc. Coop. RESPONSABILE UNICO DEL PROGETTO: Ing. Chiara Ferrari
Cooprogetti Soc. Coop. SUPPORTO AL RUP: arch. Federica Sodano arch. Carla Maria Costanza Di Martino
PARCIANELLO & PARTNERS engineering s.r.l.
RESPONSABILE DELL'INTEGRAZIONE DELLE PRESTAZIONI SPECIALISTICHE: Ing. Lino Pollastri

PASSERELLA SULLO SCOLMATORE CANONICA Impalcato: Planimetria, prospetto e sezione

Fase	Categoria	Sottocategoria	Progressivo	Tipo elaborato	Progressivo	Revisione
C	STR	SP	01	DI	01	B
Codice commessa	Redatto	Controllato	Approvato	Scala	Descrizione	Data
BOL024030	Campagna	Perini	Pollastri	-	Emissione	Novembre 2024