



COMUNE DI BOLOGNA



COMUNE DI CALDERARA DI RENO



COMUNE DI CAMUGNANO



COMUNE DI CASALECCHIO DI RENO



COMUNE DI CASTEL DI CASIO



COMUNE DI CREVALCORE



COMUNE DI GRIZZANA MORANDI



COMUNE DI MARZABOTTO



COMUNE DI SAN GIOVANNI IN PERSICETO

Realizzazione del percorso del II lotto prioritario della Ciclovía del Sole completamento tronchi n. 3, 4 e 7 nella Città Metropolitana di Bologna - Codice opera 2023VIPCSNC01

CUP: C31B22001500006



PROGETTO PER CONFERENZA DEI SERVIZI



MATE Soc. Coop.



Coopprogetti Soc. Coop.

PARCIANELLO PARTNERS Parcianello & Partners engineering s.r.l.

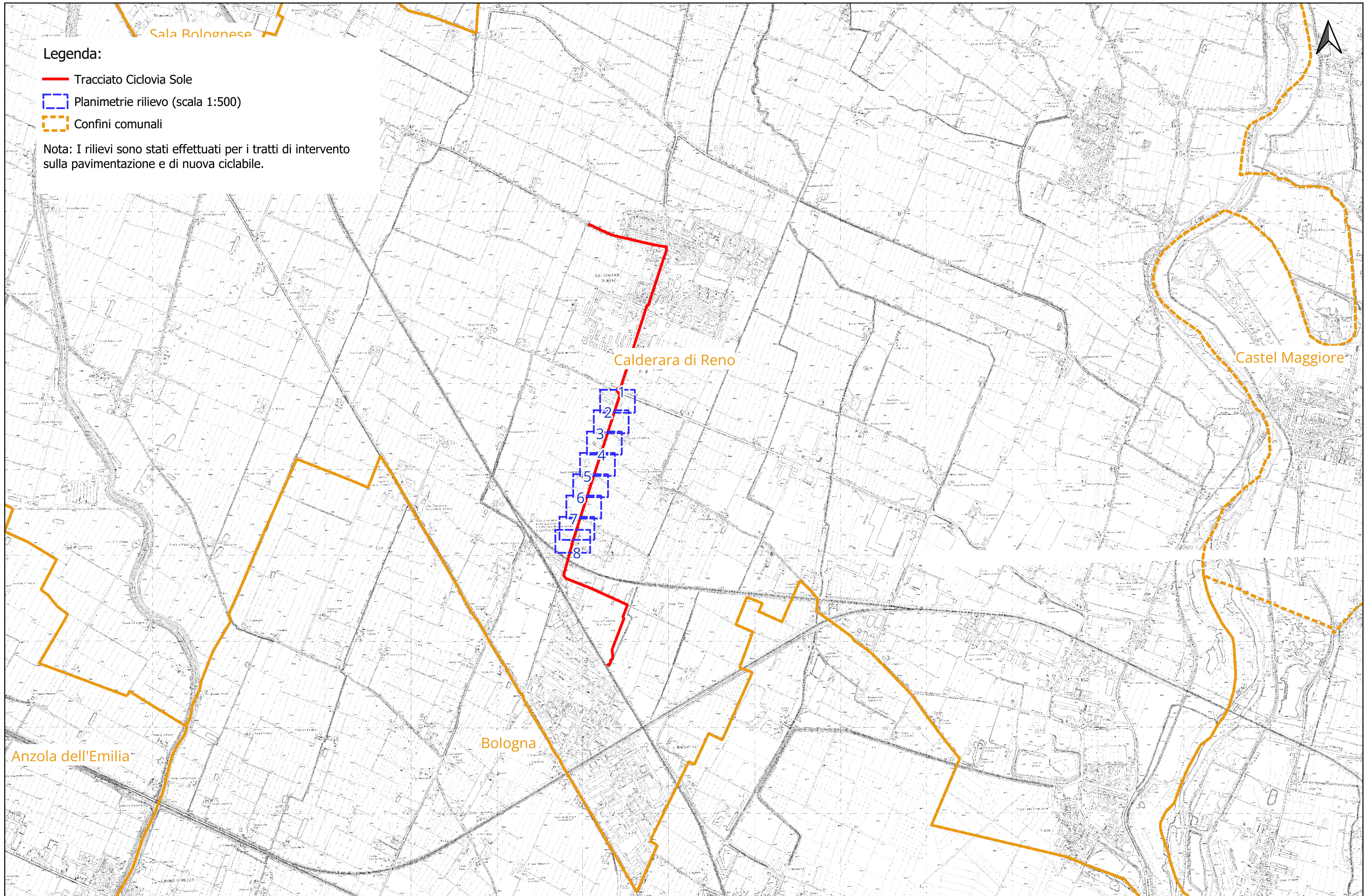
RESPONSABILE DELL'INTEGRAZIONE DELLE PRESTAZIONI SPECIALISTICHE: Ing. Lino Pollastri

RESPONSABILE UNICO DEL PROGETTO:
Ing. Chiara Ferrari

SUPPORTO AL RUP:
arch. Federica Sodano
arch. Carla Maria Costanza Di Martino

STATO DI PROGETTO Planimetria segnaletica: Comune di Calderara di Reno

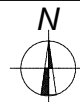
Fase	Categoria	Sottocategoria	Progressivo	Tipo elaborato	Progressivo	Revisione
C	STD	SP	01	PP	11	B
Codice commessa	Redatto	Controllato	Approvato	Scala	Descrizione	Data
BOLO24030	Guerzoni	Pollastri	Pollastri	1:500	Emissione	Novembre 2024



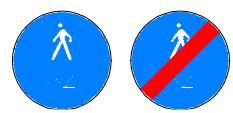
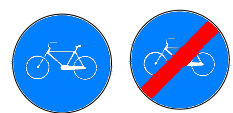
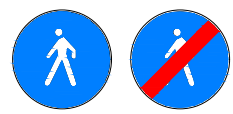
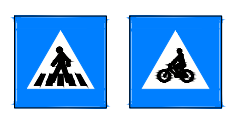



Legenda:

- Tracciato Ciclovia Sole
- Planimetrie rilievo (scala 1:500)
- Confini comunali

Nota: I rilievi sono stati effettuati per i tratti di intervento sulla pavimentazione e di nuova ciclabile.



LEGENDA

-  SEGNALE DI OBBLIGO DI PERCORSO PEDONALE E CICLABILE (FIG. 92/b ART. 122) E DI FINE PERCORSO PEDONALE E CICLABILE (FIG. 93/b ART. 122)
-  SEGNALE DI OBBLIGO DI PISTA CICLABILE (FIG. 90 ART. 122) E DI FINE PISTA CICLABILE (FIG. 91 ART.122)
-  SEGNALE DI OBBLIGO DI PERCORSO PEDONALE (FIG. 88 ART. 122) E DI FINE PERCORSO PEDONALE (FIG. 89 ART.122)
-  SEGNALE DI ATTRAVERSAMENTO PEDONALE (FIG. 303 ART. 135) ED DI ATTRAVERSAMENTO CICLABILE (FIG. 324 ART. 135)
-  PANNELLI INTEGRATIVI (FIG. 6 ART. 83)
-  SEGNALE DI DIVIETO DI TRANSITO (FIG.II 50 ART. 116)
-  SEGNALE DI ALTRI PERICOLI (FIG. 35 ART. 103)

