



COMUNE DI BOLOGNA



COMUNE DI CALDERARA DI RENO



COMUNE DI CAMUGNANO



COMUNE DI CASALECCHIO DI RENO



COMUNE DI CASTEL DI CASIO



COMUNE DI CREVALCORE



COMUNE DI GRIZZANA MORANDI



COMUNE DI MARZABOTTO



COMUNE DI SAN GIOVANNI IN PERSICETO

## Realizzazione del percorso del II lotto prioritario della Ciclovía del Sole completamento tronchi n. 3, 4 e 7 nella Città Metropolitana di Bologna - Codice opera 2023VIPCSNC01

CUP: C31B22001500006



### PROGETTO PER CONFERENZA DEI SERVIZI



MATE Soc. Coop.



Coopprogetti Soc. Coop.

**PARCIANELLO PARTNERS** Parcianello & Partners engineering s.r.l.

**RESPONSABILE DELL'INTEGRAZIONE DELLE PRESTAZIONI SPECIALISTICHE:** Ing. Lino Pollastri

**RESPONSABILE UNICO DEL PROGETTO:**  
Ing. Chiara Ferrari

**SUPPORTO AL RUP:**  
arch. Federica Sodano  
arch. Carla Maria Costanza Di Martino

### STATO DI PROGETTO Planimetria segnaletica: Comune di San Giovanni in Persiceto

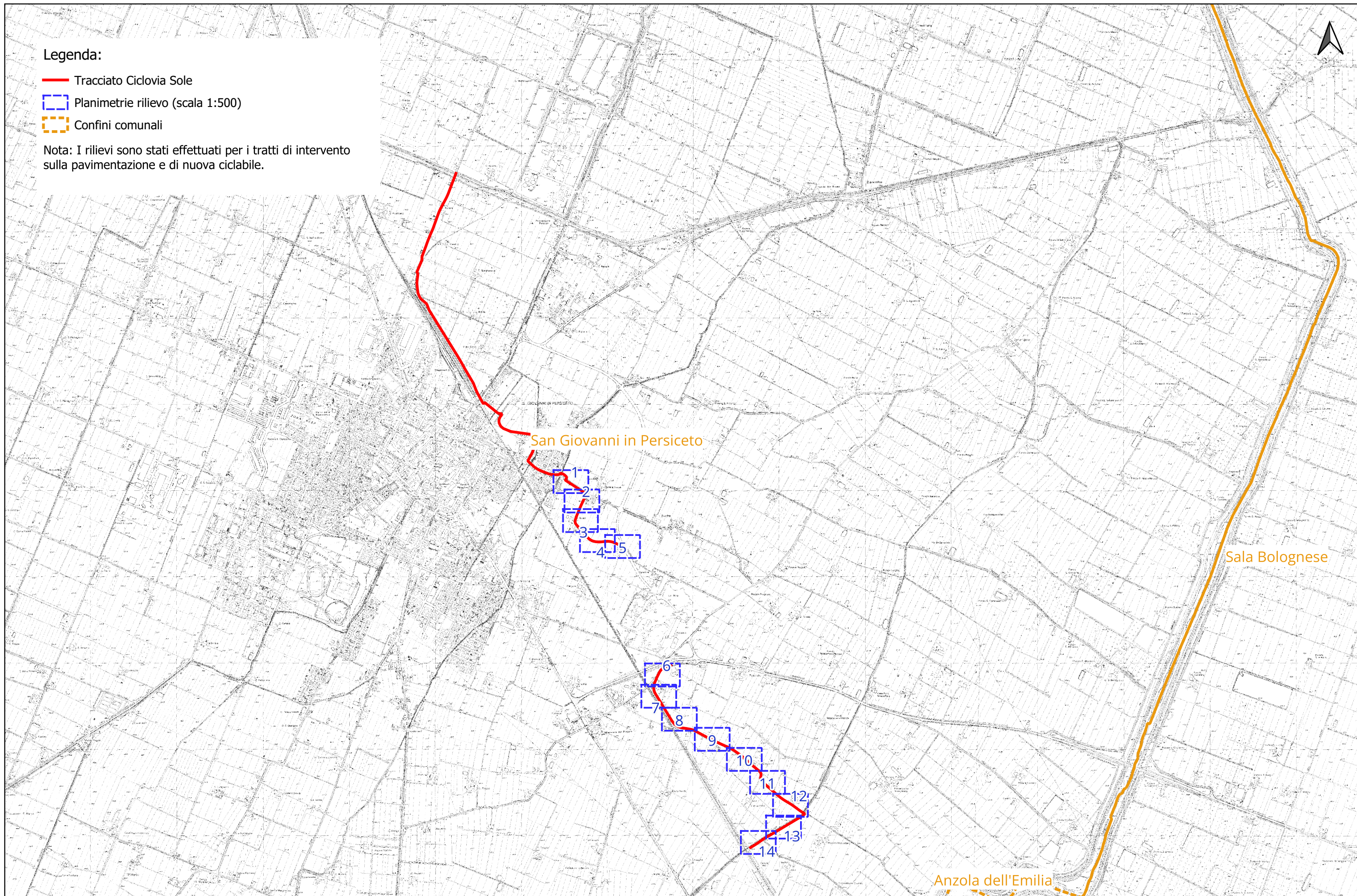
Fase	Categoria	Sottocategoria	Progressivo	Tipo elaborato	Progressivo	Revisione
C	STD	SP	01	PP	10	B
Codice commessa	Redatto	Controllato	Approvato	Scala	Descrizione	Data
BOLO24030	Guerzoni	Pollastri	Pollastri	1:500	Emissione	Novembre 2024



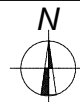
Legenda:

- Tracciato Ciclovía Sole
- Planimetrie rilievo (scala 1:500)
- Confini comunali

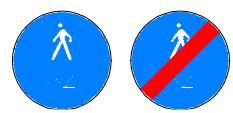
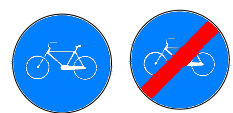
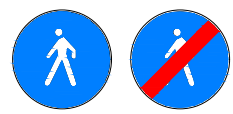
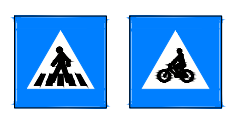



Nota: I rilievi sono stati effettuati per i tratti di intervento sulla pavimentazione e di nuova ciclabile.







# LEGENDA

-  SEGNALE DI OBBLIGO DI PERCORSO PEDONALE E CICLABILE (FIG. 92/b ART. 122) E DI FINE PERCORSO PEDONALE E CICLABILE (FIG. 93/b ART. 122)
-  SEGNALE DI OBBLIGO DI PISTA CICLABILE (FIG. 90 ART. 122) E DI FINE PISTA CICLABILE (FIG. 91 ART.122)
-  SEGNALE DI OBBLIGO DI PERCORSO PEDONALE (FIG. 88 ART. 122) E DI FINE PERCORSO PEDONALE (FIG. 89 ART.122)
-  SEGNALE DI ATTRAVERSAMENTO PEDONALE (FIG. 303 ART. 135) ED DI ATTRAVERSAMENTO CICLABILE (FIG. 324 ART. 135)
-  PANNELLI INTEGRATIVI (FIG. 6 ART. 83)
-  SEGNALE DI DIVIETO DI TRANSITO (FIG.II 50 ART. 116)
-  SEGNALE DI ALTRI PERICOLI (FIG. 35 ART. 103)



