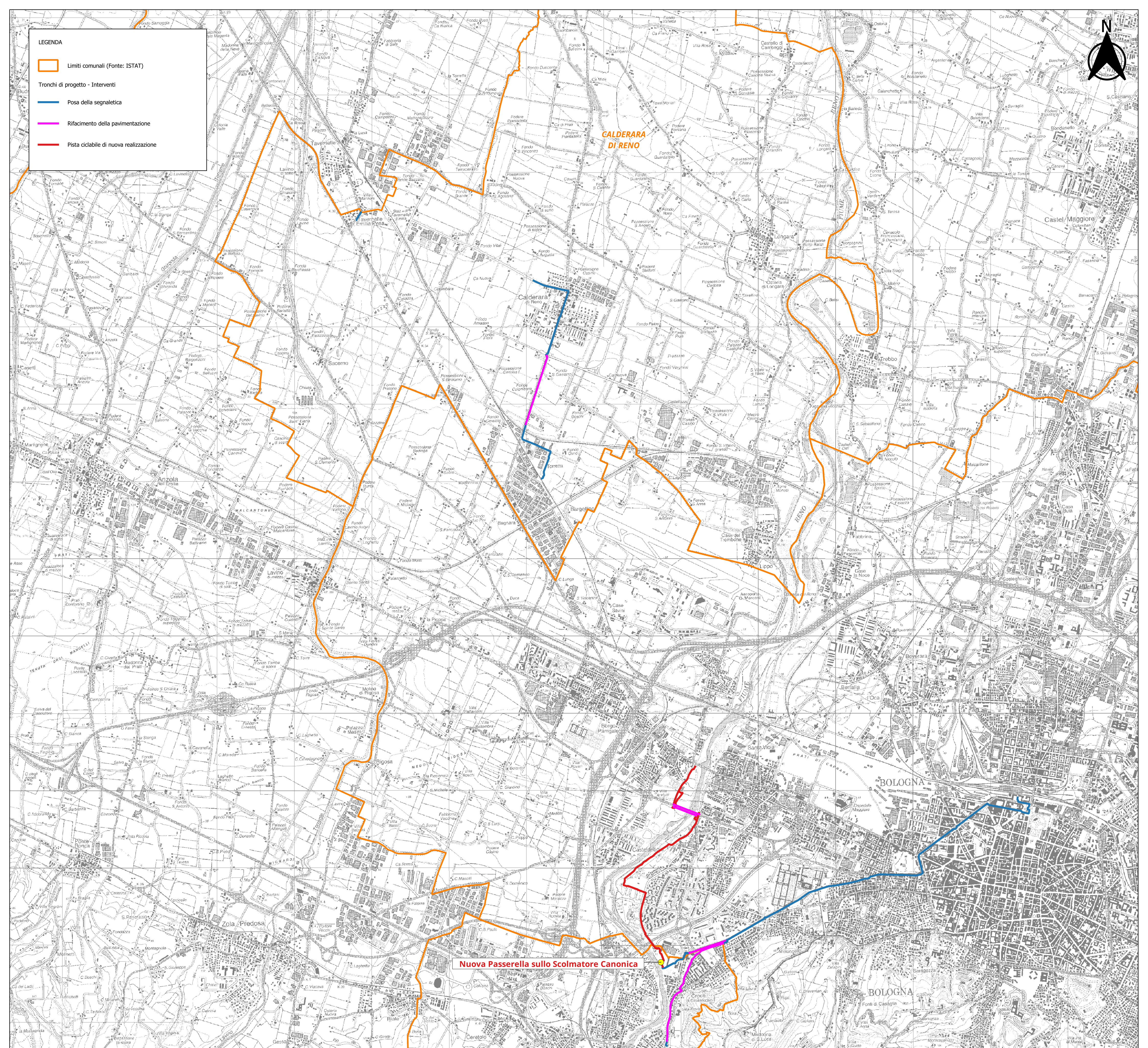




LEGENDA

- Limiti comunali (Fonte: ISTAT)
- Tronchi di progetto - Interventi
- Posa della segnaletica
- Rifacimento della pavimentazione
- Pista ciclabile di nuova realizzazione



Nuova Passerella sullo Scolmatore Canonica

Finanziato dall'Unione europea
NextGenerationEU

MIT

Italiadomani

CITTÀ METROPOLITANA DI BOLOGNA

Realizzazione del percorso del II lotto prioritario della Ciclovía del Sole completamente tronchi n. 3, 4 e 7 nella Città Metropolitana di Bologna - Codice opera 2023VIPCSNC01
CUP: C31B22001500006



PROGETTO PER CONFERENZA DEI SERVIZI

MATE Soc. Coop.

Coopprogetti Soc. Coop.

Particanello Partners engineering s.r.l.

RESPONSABILE DELL'INTEGRAZIONE DELLE PRESTAZIONI SPECIALISTICHE: Ing. Lino Pollastri

RESPONSABILE UNICO DEL PROGETTO:
Ing. Chiara Ferrari

SUPPORTO AL RUP:
arch. Federica Sodano
arch. Carla Maria Costanza Di Martino

INQUADRAMENTO TERRITORIALE ED URBANISTICO
Corografia di inquadramento - 2/3

Fase	Categoria	Sottocategoria	Progressivo	Tipologia	Progressivo	Revisione
C	GEN	UR	02	CO	03	B
Codice commessa	Redatto	Controllato	Approvato	Scala	Descrizione	Data
BOLO24030	Cella	Pollastri	Pollastri	1:25 000	Emissione	Novembre 2024

