



PIANO D'AZIONE (IV ciclo di aggiornamento 2024) - CITTA' METROPOLITANA DI BOLOGNA (CA_IT_RD_0062)
(Rete Stradale Provinciale - assi stradali principali con flusso veicolare superiore ai 3 milioni di veicoli/anno)
AREE CRITICHE

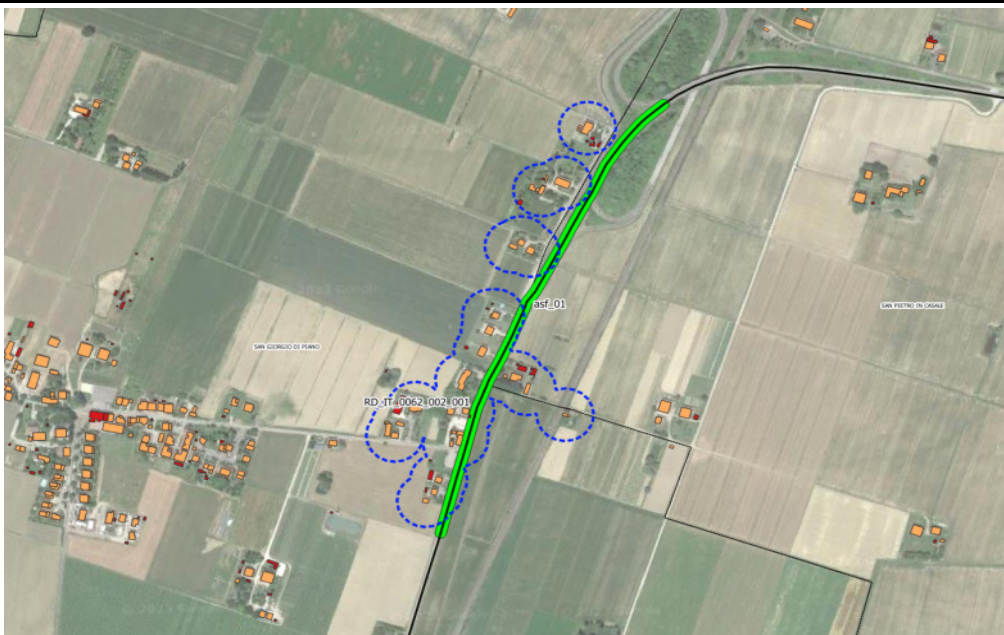
Dati generali

Posizione dell'area critica nella classifica delle priorità	24 su 31
Codifica dell'area critica	RD_IT_0062_002_001
Infrastruttura Stradale	RD_IT_0062_002
Nome della strada	S.P. 4 Galliera
Comune	San Giorgio in Piano / San Pietro in Casale

Interventi

ID intervento	Lunghezza (m)	Larghezza / Altezza (m)	Superficie (m ²)	Costo
asf_01	910	6,0	5.460	96.424 €

Inquadramento territoriale



Quantificazione degli esposti presenti nell'area critica

	Residenziali	Sanitari	Scolastici
Numero di persone presenti	64	0	0

Statistiche nell'area critica

	Situazione Ante Operam	Situazione Post Operam	Differenza
ECUden	72,6	69,7	-2,9
Massimo superamento rispetto ai livelli limite	10,2	7,2	-3,0
Popolazione esposta a valori superiori al limite	64	38	-26



PIANO D'AZIONE (IV ciclo di aggiornamento 2024) - CITTA' METROPOLITANA DI BOLOGNA (CA_IT_RD_0062)
(Rete Stradale Provinciale - assi stradali principali con flusso veicolare superiore ai 3 milioni di veicoli/anno)
AREE CRITICHE

Dati generali

Posizione dell'area critica nella classifica delle priorità	1 su 31
Codifica dell'area critica	RD_IT_0062_002_002
Infrastruttura Stradale	RD_IT_0062_002
Nome della strada	S.P. 4 Galliera
Comune	San Giorgio in Piano

Interventi

ID intervento	Lunghezza (m)	Larghezza / Altezza (m)	Superficie (m ²)	Costo
asf_02	2.000	6,0	12.000	211.920 €

Inquadramento territoriale



Quantificazione degli esposti presenti nell'area critica

	Residenziali	Sanitari	Scolastici
Numero di persone presenti	719	65	1.372

Statistiche nell'area critica

	Situazione Ante Operam	Situazione Post Operam	Differenza
ECUden	86,1	79,0	-7,1
Massimo superamento rispetto ai livelli limite	28,4	25,4	-3,0
Popolazione esposta a valori superiori al limite	2.156	1.875	-281



PIANO D'AZIONE (IV ciclo di aggiornamento 2024) - CITTA' METROPOLITANA DI BOLOGNA (CA_IT_RD_0062)
(Rete Stradale Provinciale - assi stradali principali con flusso veicolare superiore ai 3 milioni di veicoli/anno)
AREE CRITICHE

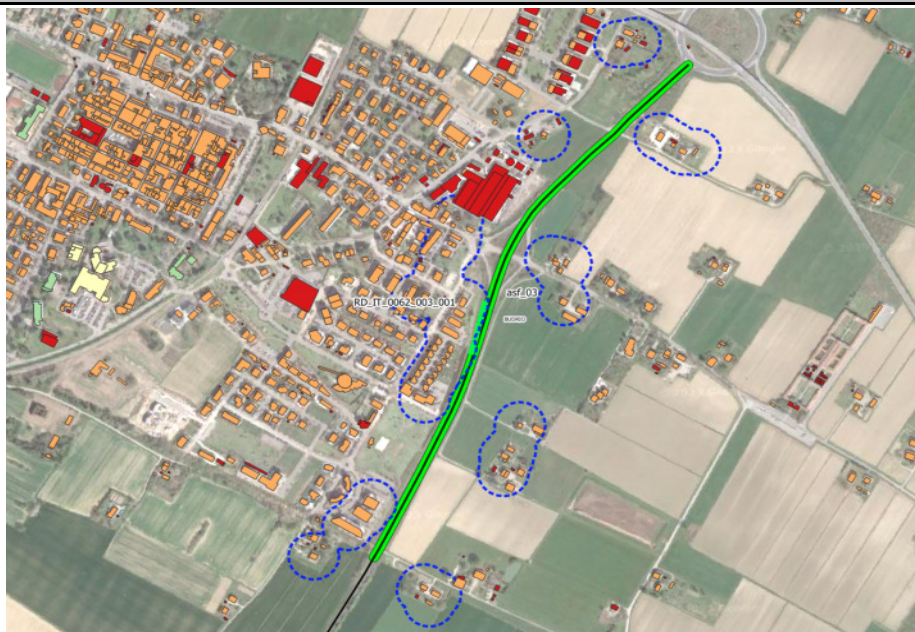
Dati generali

Posizione dell'area critica nella classifica delle priorità	25 su 31
Codifica dell'area critica	RD_IT_0062_003_001
Infrastruttura Stradale	RD_IT_0062_003
Nome della strada	S.P. 6 Zenzalino
Comune	Budrio

Interventi

ID intervento	Lunghezza (m)	Larghezza / Altezza (m)	Superficie (m ²)	Costo
asf_03	1.300	6,0	7.800	137.748 €

Inquadramento territoriale



Quantificazione degli esposti presenti nell'area critica

	Residenziali	Sanitari	Scolastici
Numero di persone presenti	287	0	0

Statistiche nell'area critica

	Situazione Ante Operam	Situazione Post Operam	Differenza
ECUden	72,0	69,0	-3,0
Massimo superamento rispetto ai livelli limite	5,0	2,9	-2,1
Popolazione esposta a valori superiori al limite	287	45	-242



PIANO D'AZIONE (IV ciclo di aggiornamento 2024) - CITTA' METROPOLITANA DI BOLOGNA (CA_IT_RD_0062)
(Rete Stradale Provinciale - assi stradali principali con flusso veicolare superiore ai 3 milioni di veicoli/anno)
AREE CRITICHE

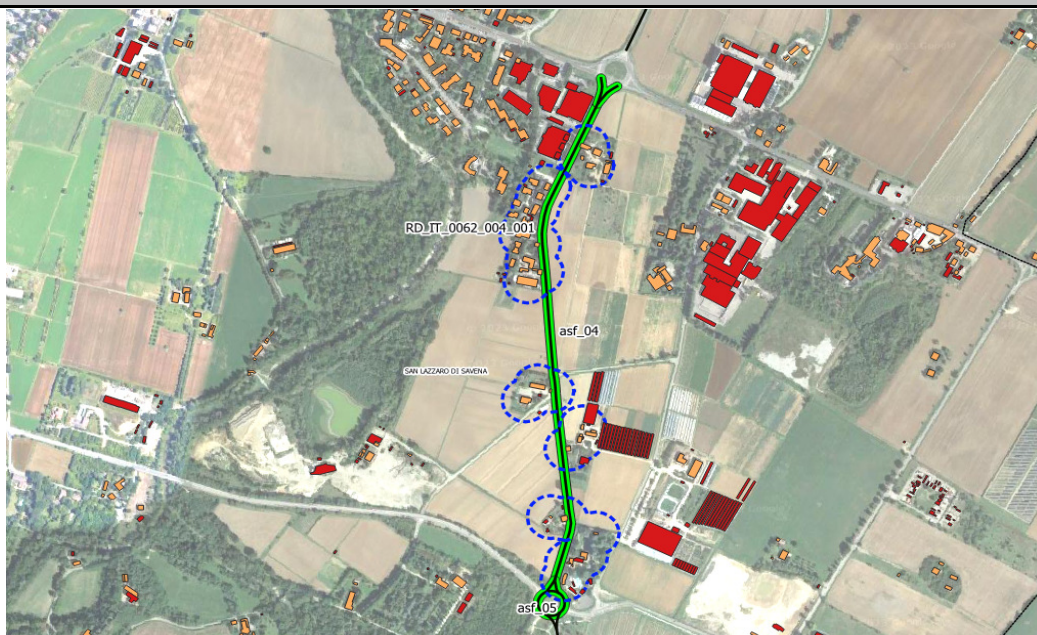
Dati generali

Posizione dell'area critica nella classifica delle priorità	18 su 31
Codifica dell'area critica	RD_IT_0062_004_001
Infrastruttura Stradale	RD_IT_0062_004
Nome della strada	S.P. 7 Valle dell'Idice
Comune	San Lazzaro di Savena (agglomerato di Bologna)

Interventi

ID intervento	Lunghezza (m)	Larghezza / Altezza (m)	Superficie (m ²)	Costo
asf_04	1.100	6,0	6.600	116.556 €

Inquadramento territoriale



Quantificazione degli esposti presenti nell'area critica

	Residenziali	Sanitari	Scolastici
Numero di persone presenti	107	0	0

Statistiche nell'area critica

	Situazione Ante Operam	Situazione Post Operam	Differenza
ECUden	75,7	72,7	-3,0
Massimo superamento rispetto ai livelli limite	12,5	9,5	-3,0
Popolazione esposta a valori superiori al limite	107	67	-40



PIANO D'AZIONE (IV ciclo di aggiornamento 2024) - CITTA' METROPOLITANA DI BOLOGNA (CA_IT_RD_0062)
(Rete Stradale Provinciale - assi stradali principali con flusso veicolare superiore ai 3 milioni di veicoli/anno)
AREE CRITICHE

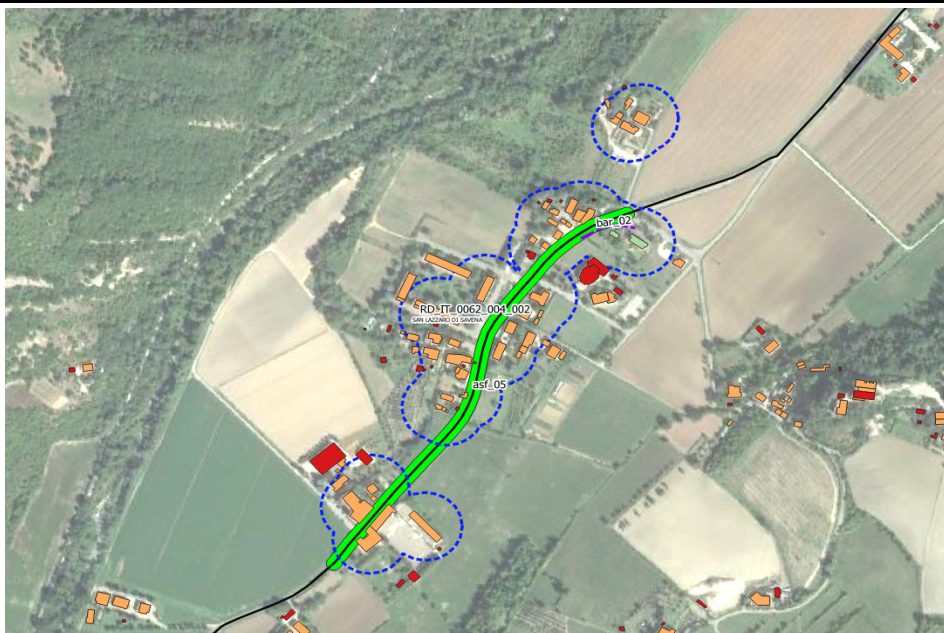
Dati generali

Posizione dell'area critica nella classifica delle priorità	7 su 31
Codifica dell'area critica	RD_IT_0062_004_002
Infrastruttura Stradale	RD_IT_0062_004
Nome della strada	S.P. 7 Valle dell'Idice
Comune	San Lazzaro di Savena (agglomerato di Bologna)

Interventi

ID intervento	Lunghezza (m)	Larghezza / Altezza (m)	Superficie (m ²)	Costo
asf_05	1.050	6,0	6.300	111.258 €
bar_02	75	3,0	225	94.500 €

Inquadramento territoriale



Quantificazione degli esposti presenti nell'area critica

	Residenziali	Sanitari	Scolastici
Numero di persone presenti	203	0	156

Statistiche nell'area critica

	Situazione Ante Operam	Situazione Post Operam	Differenza
ECUden	82,4	80,2	-2,2
Massimo superamento rispetto ai livelli limite	22,0	19,7	-2,3
Popolazione esposta a valori superiori al limite	359	294	-65



PIANO D'AZIONE (IV ciclo di aggiornamento 2024) - CITTA' METROPOLITANA DI BOLOGNA (CA_IT_RD_0062)
(Rete Stradale Provinciale - assi stradali principali con flusso veicolare superiore ai 3 milioni di veicoli/anno)
AREE CRITICHE

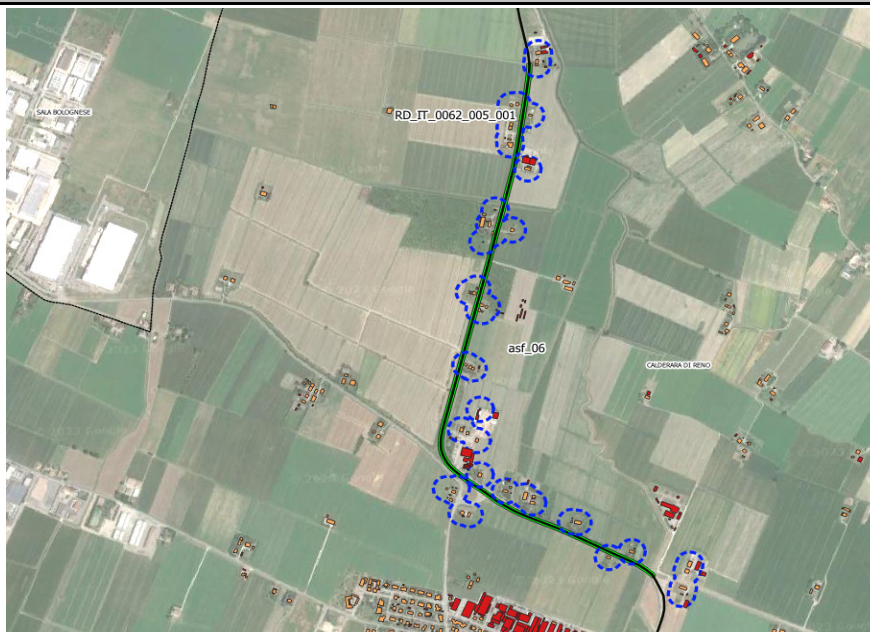
Dati generali

Posizione dell'area critica nella classifica delle priorità	31 su 31
Codifica dell'area critica	RD_IT_0062_005_001
Infrastruttura Stradale	RD_IT_0062_005
Nome della strada	S.P. 18 Padullese
Comune	Calderara di Reno (agglomerato di Bologna)

Interventi

ID intervento	Lunghezza (m)	Larghezza / Altezza (m)	Superficie (m ²)	Costo
asf_06	2.500	6,0	15.000	264.900 €

Inquadramento territoriale



Quantificazione degli esposti presenti nell'area critica

	Residenziali	Sanitari	Scolastici
Numero di persone presenti	56	0	0

Statistiche nell'area critica

	Situazione Ante Operam	Situazione Post Operam	Differenza
ECUden	68,5	65,8	-2,7
Massimo superamento rispetto ai livelli limite	10,9	7,9	-3,0
Popolazione esposta a valori superiori al limite	56	41	-15



PIANO D'AZIONE (IV ciclo di aggiornamento 2024) - CITTA' METROPOLITANA DI BOLOGNA (CA_IT_RD_0062)
(Rete Stradale Provinciale - assi stradali principali con flusso veicolare superiore ai 3 milioni di veicoli/anno)
AREE CRITICHE

Dati generali

Posizione dell'area critica nella classifica delle priorità	19 su 31
Codifica dell'area critica	RD_IT_0062_005_002
Infrastruttura Stradale	RD_IT_0062_005
Nome della strada	S.P. 18 Padullese
Comune	Calderara di Reno (agglomerato di Bologna)

Interventi

ID intervento	Lunghezza (m)	Larghezza / Altezza (m)	Superficie (m ²)	Costo
asf_07	910	6,0	5.460	96.424 €

Inquadramento territoriale



Quantificazione degli esposti presenti nell'area critica

	Residenziali	Sanitari	Scolastici
Numero di persone presenti	222	0	0

Statistiche nell'area critica

	Situazione Ante Operam	Situazione Post Operam	Differenza
ECUden	74,5	72,0	-2,5
Massimo superamento rispetto ai livelli limite	7,8	4,8	-3,0
Popolazione esposta a valori superiori al limite	222	169	-53



PIANO D'AZIONE (IV ciclo di aggiornamento 2024) - CITTA' METROPOLITANA DI BOLOGNA (CA_IT_RD_0062)
(Rete Stradale Provinciale - assi stradali principali con flusso veicolare superiore ai 3 milioni di veicoli/anno)
AREE CRITICHE

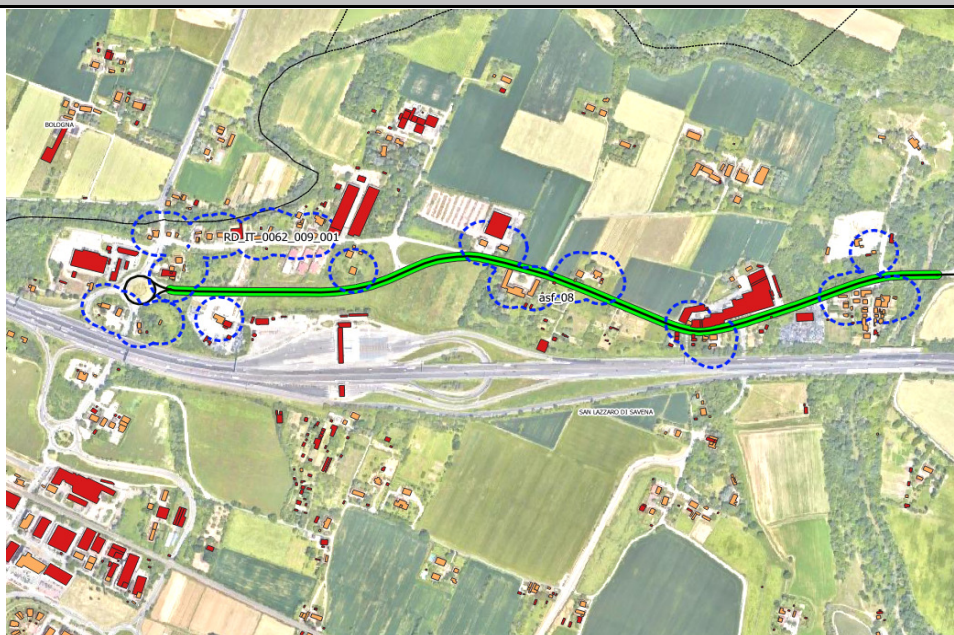
Dati generali

Posizione dell'area critica nella classifica delle priorità	22 su 31
Codifica dell'area critica	RD_IT_0062_009_001
Infrastruttura Stradale	RD_IT_0062_009
Nome della strada	S.P. 31 Colunga
Comune	San Lazzaro di Savena (agglomerato di Bologna)

Interventi

ID intervento	Lunghezza (m)	Larghezza / Altezza (m)	Superficie (m ²)	Costo
asf_08	1.700	6,0	10.200	180.132 €

Inquadramento territoriale



Quantificazione degli esposti presenti nell'area critica

	Residenziali	Sanitari	Scolastici
Numero di persone presenti	98	0	0

Statistiche nell'area critica

	Situazione Ante Operam	Situazione Post Operam	Differenza
ECUden	73,6	70,8	-2,8
Massimo superamento rispetto ai livelli limite	11,4	8,4	-3,0
Popolazione esposta a valori superiori al limite	98	67	-31



PIANO D'AZIONE (IV ciclo di aggiornamento 2024) - CITTA' METROPOLITANA DI BOLOGNA (CA_IT_RD_0062)
(Rete Stradale Provinciale - assi stradali principali con flusso veicolare superiore ai 3 milioni di veicoli/anno)
AREE CRITICHE

Dati generali

Posizione dell'area critica nella classifica delle priorità	15 su 31
Codifica dell'area critica	RD_IT_0062_015_001
Infrastruttura Stradale	RD_IT_0062_015
Nome della strada	S.P. 255 di San Matteo Decima
Comune	Sant'Agata Bolognese

Interventi

ID intervento	Lunghezza (m)	Larghezza / Altezza (m)	Superficie (m ²)	Costo
asf_09	620	6,0	3.720	65.695 €

Inquadramento territoriale



Quantificazione degli esposti presenti nell'area critica

	Residenziali	Sanitari	Scolastici
Numero di persone presenti	172	0	0

Statistiche nell'area critica

	Situazione Ante Operam	Situazione Post Operam	Differenza
ECUden	77,3	74,5	-2,8
Massimo superamento rispetto ai livelli limite	7,0	4,1	-2,9
Popolazione esposta a valori superiori al limite	172	16	-156



PIANO D'AZIONE (IV ciclo di aggiornamento 2024) - CITTA' METROPOLITANA DI BOLOGNA (CA_IT_RD_0062)
(Rete Stradale Provinciale - assi stradali principali con flusso veicolare superiore ai 3 milioni di veicoli/anno)
AREE CRITICHE

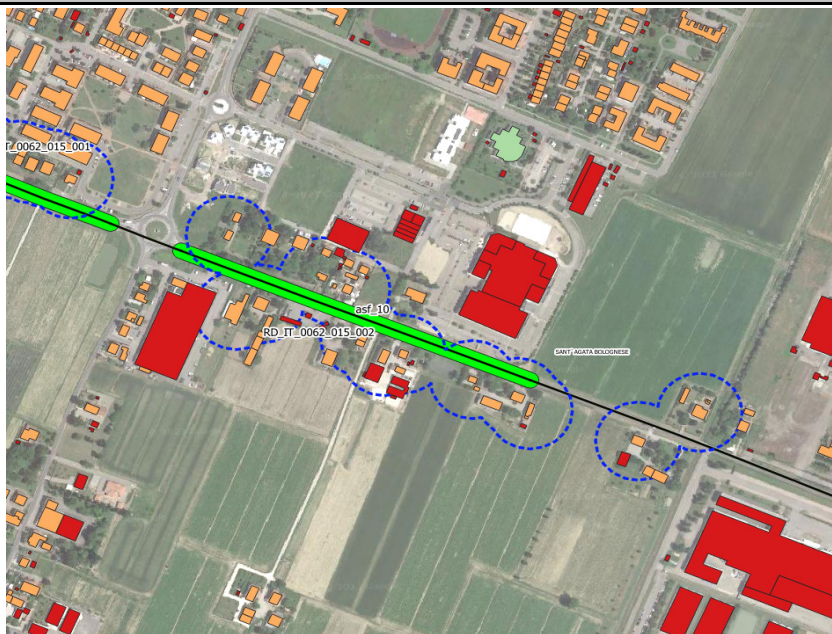
Dati generali

Posizione dell'area critica nella classifica delle priorità	28 su 31
Codifica dell'area critica	RD_IT_0062_015_002
Infrastruttura Stradale	RD_IT_0062_015
Nome della strada	S.P. 255 di San Matteo Decima
Comune	Sant'Agata Bolognese

Interventi

ID intervento	Lunghezza (m)	Larghezza / Altezza (m)	Superficie (m ²)	Costo
asf_10	440	6,0	2.640	46.622 €

Inquadramento territoriale



Quantificazione degli esposti presenti nell'area critica

	Residenziali	Sanitari	Scolastici
Numero di persone presenti	25	0	0

Statistiche nell'area critica

	Situazione Ante Operam	Situazione Post Operam	Differenza
ECUden	70,5	68,3	-2,2
Massimo superamento rispetto ai livelli limite	2,9	2,3	-0,6
Popolazione esposta a valori superiori al limite	25	7	-18



PIANO D'AZIONE (IV ciclo di aggiornamento 2024) - CITTA' METROPOLITANA DI BOLOGNA (CA_IT_RD_0062)
(Rete Stradale Provinciale - assi stradali principali con flusso veicolare superiore ai 3 milioni di veicoli/anno)
AREE CRITICHE

Dati generali

Posizione dell'area critica nella classifica delle priorità	25 su 31
Codifica dell'area critica	RD_IT_0062_015_003
Infrastruttura Stradale	RD_IT_0062_015
Nome della strada	S.P. 255 di San Matteo Decima
Comune	San Giovanni in Persiceto

Interventi

ID intervento	Lunghezza (m)	Larghezza / Altezza (m)	Superficie (m ²)	Costo
asf_11	570	6,0	3.420	60.397 €

Inquadramento territoriale



Quantificazione degli esposti presenti nell'area critica

	Residenziali	Sanitari	Scolastici
Numero di persone presenti	43	0	0

Statistiche nell'area critica

	Situazione Ante Operam	Situazione Post Operam	Differenza
ECUden	73,4	71,0	-2,4
Massimo superamento rispetto ai livelli limite	7,0	5,9	-1,1
Popolazione esposta a valori superiori al limite	43	26	-17



PIANO D'AZIONE (IV ciclo di aggiornamento 2024) - CITTA' METROPOLITANA DI BOLOGNA (CA_IT_RD_0062)
(Rete Stradale Provinciale - assi stradali principali con flusso veicolare superiore ai 3 milioni di veicoli/anno)
AREE CRITICHE

Dati generali

Posizione dell'area critica nella classifica delle priorità	27 su 31
Codifica dell'area critica	RD_IT_0062_019_001
Infrastruttura Stradale	RD_IT_0062_019
Nome della strada	S.P. 610 Selice o Montanara Imolese
Comune	Imola / Mordano

Interventi

ID intervento	Lunghezza (m)	Larghezza / Altezza (m)	Superficie (m ²)	Costo
asf_12	1.600	6,0	9.600	169.536 €

Inquadramento territoriale



Quantificazione degli esposti presenti nell'area critica

	Residenziali	Sanitari	Scolastici
Numero di persone presenti	47	0	0

Statistiche nell'area critica

	Situazione Ante Operam	Situazione Post Operam	Differenza
ECUden	71,0	69,4	-1,6
Massimo superamento rispetto ai livelli limite	11,2	9,6	-1,6
Popolazione esposta a valori superiori al limite	47	40	-7



PIANO D'AZIONE (IV ciclo di aggiornamento 2024) - CITTA' METROPOLITANA DI BOLOGNA (CA_IT_RD_0062)
(Rete Stradale Provinciale - assi stradali principali con flusso veicolare superiore ai 3 milioni di veicoli/anno)
AREE CRITICHE

Dati generali

Posizione dell'area critica nella classifica delle priorità	26 su 31
Codifica dell'area critica	RD_IT_0062_019_002
Infrastruttura Stradale	RD_IT_0062_019
Nome della strada	S.P. 610 Selice o Montanara Imolese
Comune	Imola / Mordano

Interventi

ID intervento	Lunghezza (m)	Larghezza / Altezza (m)	Superficie (m ²)	Costo
asf_13	1.100	6,0	6.600	116.556 €

Inquadramento territoriale



Quantificazione degli esposti presenti nell'area critica

	Residenziali	Sanitari	Scolastici
Numero di persone presenti	85	0	0

Statistiche nell'area critica

	Situazione Ante Operam	Situazione Post Operam	Differenza
ECUden	71,5	70,1	-1,4
Massimo superamento rispetto ai livelli limite	12,2	10,7	-1,5
Popolazione esposta a valori superiori al limite	85	82	-3



PIANO D'AZIONE (IV ciclo di aggiornamento 2024) - CITTA' METROPOLITANA DI BOLOGNA (CA_IT_RD_0062)
(Rete Stradale Provinciale - assi stradali principali con flusso veicolare superiore ai 3 milioni di veicoli/anno)
AREE CRITICHE

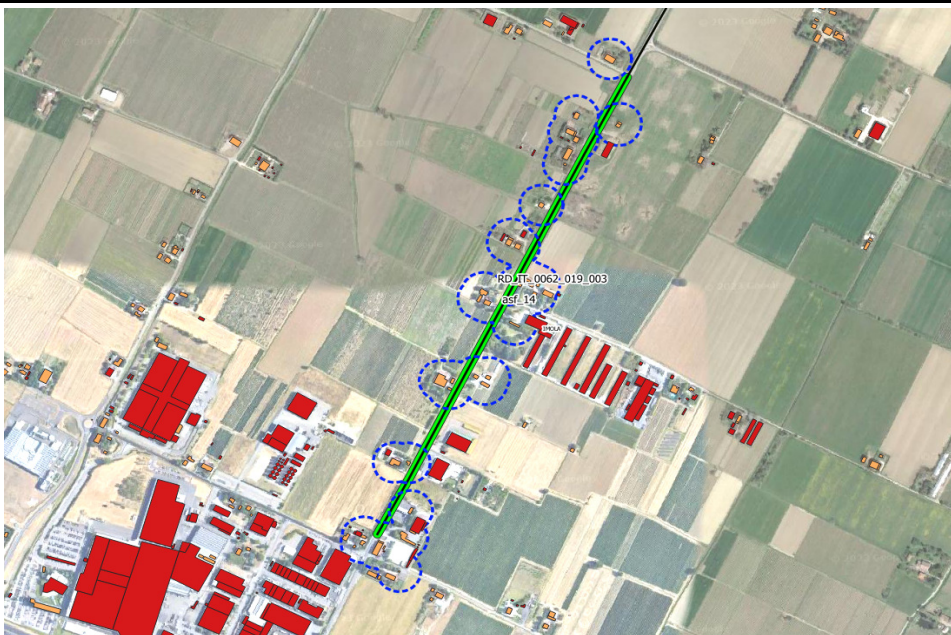
Dati generali

Posizione dell'area critica nella classifica delle priorità	29 su 31
Codifica dell'area critica	RD_IT_0062_019_003
Infrastruttura Stradale	RD_IT_0062_019
Nome della strada	S.P. 610 Selice o Montanara Imolese
Comune	Imola

Interventi

ID intervento	Lunghezza (m)	Larghezza / Altezza (m)	Superficie (m ²)	Costo
asf_14	1.300	6,0	7.800	137.748 €

Inquadramento territoriale



Quantificazione degli esposti presenti nell'area critica

	Residenziali	Sanitari	Scolastici
Numero di persone presenti	58	0	0

Statistiche nell'area critica

	Situazione Ante Operam	Situazione Post Operam	Differenza
ECUden	70,3	68,9	-1,4
Massimo superamento rispetto ai livelli limite	10,5	8,9	-1,6
Popolazione esposta a valori superiori al limite	58	51	-7



PIANO D'AZIONE (IV ciclo di aggiornamento 2024) - CITTA' METROPOLITANA DI BOLOGNA (CA_IT_RD_0062)
(Rete Stradale Provinciale - assi stradali principali con flusso veicolare superiore ai 3 milioni di veicoli/anno)
AREE CRITICHE

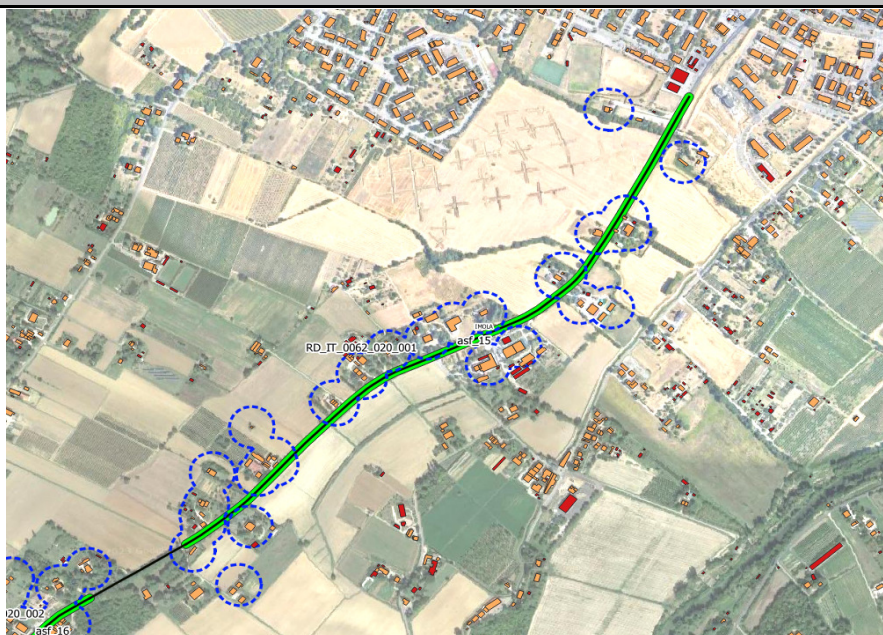
Dati generali

Posizione dell'area critica nella classifica delle priorità	30 su 31
Codifica dell'area critica	RD_IT_0062_020_001
Infrastruttura Stradale	RD_IT_0062_020
Nome della strada	S.P. 610 Selice o Montanara Imolese
Comune	Imola

Interventi

ID intervento	Lunghezza (m)	Larghezza / Altezza (m)	Superficie (m ²)	Costo
asf_15	1.600	6,0	9.600	169.536 €

Inquadramento territoriale



Quantificazione degli esposti presenti nell'area critica

	Residenziali	Sanitari	Scolastici
Numero di persone presenti	69	0	0

Statistiche nell'area critica

	Situazione Ante Operam	Situazione Post Operam	Differenza
ECUden	68,6	65,7	-2,9
Massimo superamento rispetto ai livelli limite	10,8	7,8	-3,0
Popolazione esposta a valori superiori al limite	69	5	-64



PIANO D'AZIONE (IV ciclo di aggiornamento 2024) - CITTA' METROPOLITANA DI BOLOGNA (CA_IT_RD_0062)
(Rete Stradale Provinciale - assi stradali principali con flusso veicolare superiore ai 3 milioni di veicoli/anno)
AREE CRITICHE

Dati generali

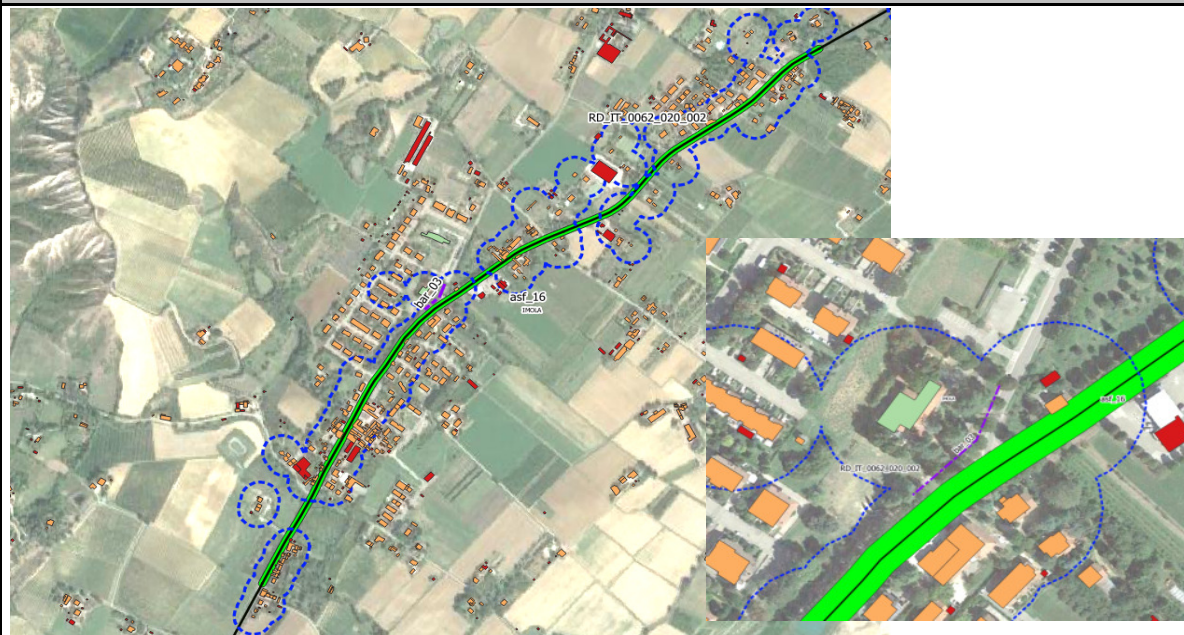
Posizione dell'area critica nella classifica delle priorità	17 su 31
Codifica dell'area critica	RD_IT_0062_020_002
Infrastruttura Stradale	RD_IT_0062_020
Nome della strada	S.P. 610 Selice o Montanara Imolese
Comune	Imola

Interventi

ID intervento	Lunghezza (m)	Larghezza / Altezza (m)	Superficie (m ²)	Costo
asf_16	2.100	6,0	12.600	222.516 €
bar_03 *	85	2,5	213	89.250 €

* Scuola Primaria Ponticelli (Via Punta 87, Imola)

Inquadramento territoriale



Quantificazione degli esposti presenti nell'area critica

	Residenziali	Sanitari	Scolastici
Numero di persone presenti	316	0	265

Statistiche nell'area critica

	Situazione Ante Operam	Situazione Post Operam	Differenza
ECUden	77,1	74,2	-2,9
Massimo superamento rispetto ai livelli limite	17,8	14,8	-3,0
Popolazione esposta a valori superiori al limite	581	514	-67



PIANO D'AZIONE (IV ciclo di aggiornamento 2024) - CITTA' METROPOLITANA DI BOLOGNA (CA_IT_RD_0062)
(Rete Stradale Provinciale - assi stradali principali con flusso veicolare superiore ai 3 milioni di veicoli/anno)
AREE CRITICHE

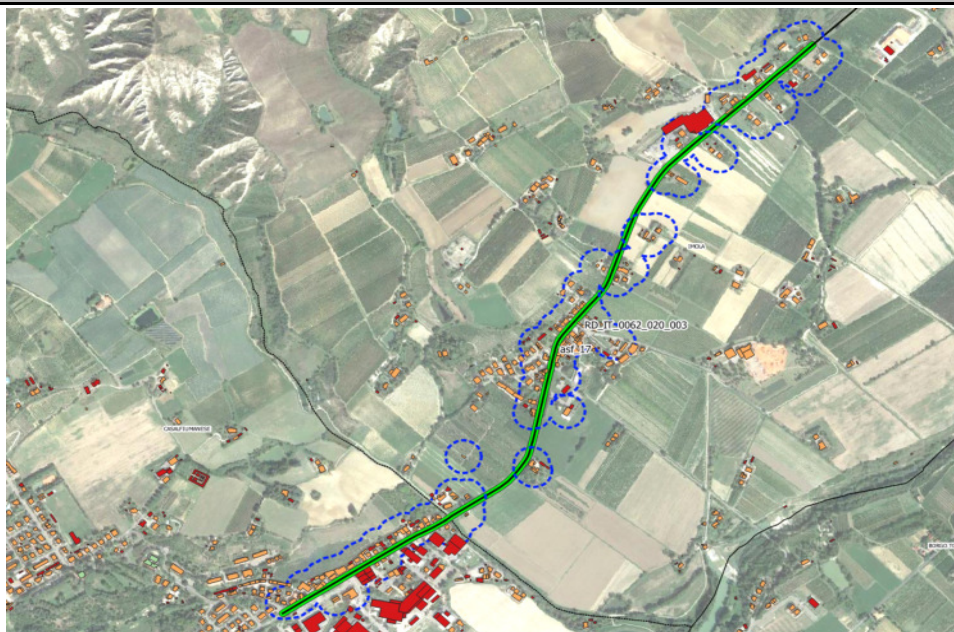
Dati generali

Posizione dell'area critica nella classifica delle priorità	21 su 31
Codifica dell'area critica	RD_IT_0062_020_003
Infrastruttura Stradale	RD_IT_0062_020
Nome della strada	S.P. 610 Selice o Montanara Imolese
Comune	Imola / Casalfiumanese

Interventi

ID intervento	Lunghezza (m)	Larghezza / Altezza (m)	Superficie (m ²)	Costo
asf_17	2.400	6,0	14.400	254.304 €

Inquadramento territoriale



Quantificazione degli esposti presenti nell'area critica

	Residenziali	Sanitari	Scolastici
Numero di persone presenti	313	0	0

Statistiche nell'area critica

	Situazione Ante Operam	Situazione Post Operam	Differenza
ECUden	74,0	70,9	-3,1
Massimo superamento rispetto ai livelli limite	13,1	10,1	-3,0
Popolazione esposta a valori superiori al limite	313	228	-85



PIANO D'AZIONE (IV ciclo di aggiornamento 2024) - CITTA' METROPOLITANA DI BOLOGNA (CA_IT_RD_0062)
(Rete Stradale Provinciale - assi stradali principali con flusso veicolare superiore ai 3 milioni di veicoli/anno)
AREE CRITICHE

Dati generali

Posizione dell'area critica nella classifica delle priorità	20 su 31
Codifica dell'area critica	RD_IT_0062_023_001
Infrastruttura Stradale	RD_IT_0062_023
Nome della strada	S.P. 4 Galliera
Comune	Argelato / San Giorgio in Piano / Bentivoglio

Interventi

ID intervento	Lunghezza (m)	Larghezza / Altezza (m)	Superficie (m ²)	Costo
asf_18	1.400	6,0	8.400	148.344 €

Inquadramento territoriale



Quantificazione degli esposti presenti nell'area critica

	Residenziali	Sanitari	Scolastici
Numero di persone presenti	128	0	0

Statistiche nell'area critica

	Situazione Ante Operam	Situazione Post Operam	Differenza
ECUden	74,1	71,9	-2,2
Massimo superamento rispetto ai livelli limite	9,8	9,0	-0,8
Popolazione esposta a valori superiori al limite	128	63	-65



PIANO D'AZIONE (IV ciclo di aggiornamento 2024) - CITTA' METROPOLITANA DI BOLOGNA (CA_IT_RD_0062)
(Rete Stradale Provinciale - assi stradali principali con flusso veicolare superiore ai 3 milioni di veicoli/anno)
AREE CRITICHE

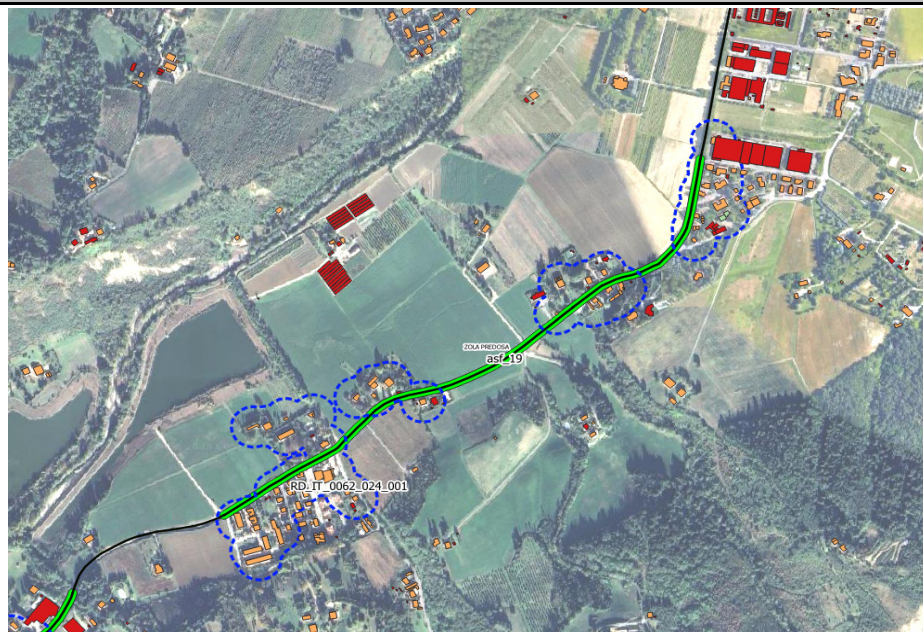
Dati generali

Posizione dell'area critica nella classifica delle priorità	14 su 31
Codifica dell'area critica	RD_IT_0062_024_001
Infrastruttura Stradale	RD_IT_0062_024
Nome della strada	S.P. 26 Valle del Lavino
Comune	Zola Pedrosa

Interventi

ID intervento	Lunghezza (m)	Larghezza / Altezza (m)	Superficie (m ²)	Costo
asf_19	1.000	6,0	6.000	105.960 €

Inquadramento territoriale



Quantificazione degli esposti presenti nell'area critica

	Residenziali	Sanitari	Scolastici
Numero di persone presenti	318	0	151

Statistiche nell'area critica

	Situazione Ante Operam	Situazione Post Operam	Differenza
ECUden	77,4	74,7	-2,7
Massimo superamento rispetto ai livelli limite	13,2	10,2	-3,0
Popolazione esposta a valori superiori al limite	469	363	-106



PIANO D'AZIONE (IV ciclo di aggiornamento 2024) - CITTA' METROPOLITANA DI BOLOGNA (CA_IT_RD_0062)
(Rete Stradale Provinciale - assi stradali principali con flusso veicolare superiore ai 3 milioni di veicoli/anno)
AREE CRITICHE

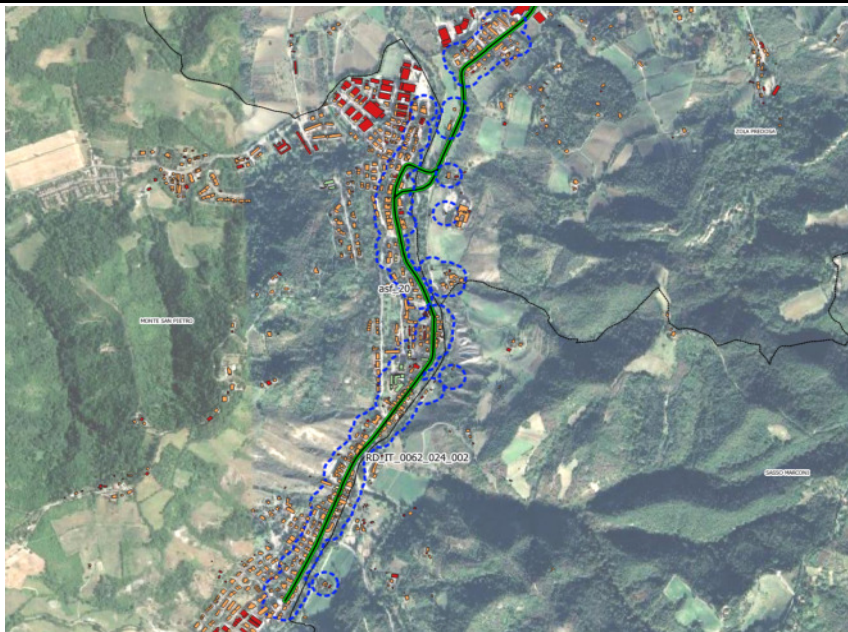
Dati generali

Posizione dell'area critica nella classifica delle priorità	5 su 31
Codifica dell'area critica	RD_IT_0062_024_002
Infrastruttura Stradale	RD_IT_0062_024
Nome della strada	S.P. 26 Valle del Lavino
Comune	Zola Pedrosa / Ponte San Pietro / Sasso Marconi

Interventi

ID intervento	Lunghezza (m)	Larghezza / Altezza (m)	Superficie (m ²)	Costo
asf_20	3.500	6,0	21.000	370.860 €

Inquadramento territoriale



Quantificazione degli esposti presenti nell'area critica

	Residenziali	Sanitari	Scolastici
Numero di persone presenti	1.557	51	1.716

Statistiche nell'area critica

	Situazione Ante Operam	Situazione Post Operam	Differenza
ECUden	84,5	81,5	-3,0
Massimo superamento rispetto ai livelli limite	31,1	28,1	-3,0
Popolazione esposta a valori superiori al limite	3.324	2.966	-358



PIANO D'AZIONE (IV ciclo di aggiornamento 2024) - CITTA' METROPOLITANA DI BOLOGNA (CA_IT_RD_0062)
(Rete Stradale Provinciale - assi stradali principali con flusso veicolare superiore ai 3 milioni di veicoli/anno)
AREE CRITICHE

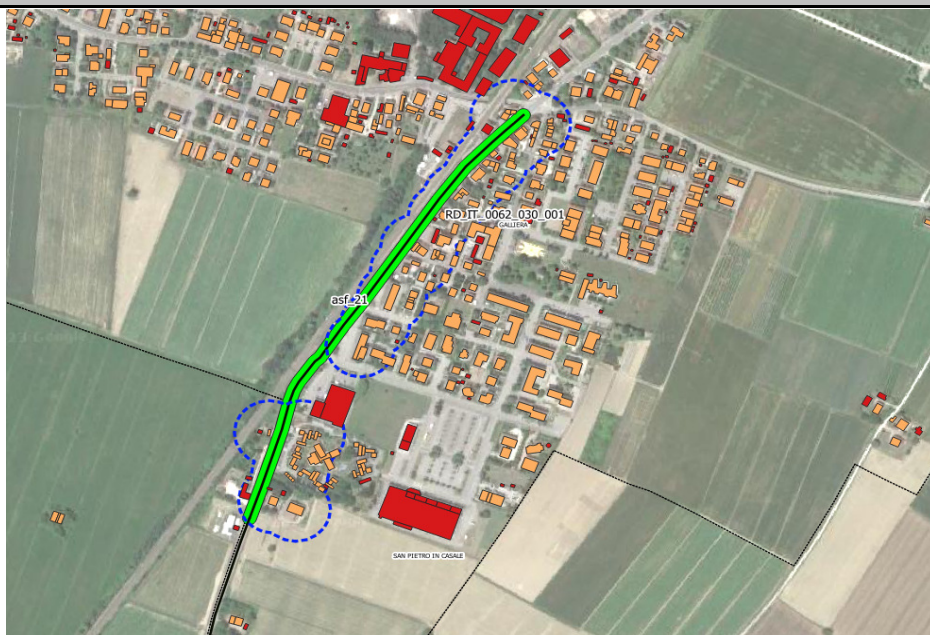
Dati generali

Posizione dell'area critica nella classifica delle priorità	13 su 31
Codifica dell'area critica	RD_IT_0062_030_001
Infrastruttura Stradale	RD_IT_0062_030
Nome della strada	S.P. 4 Galliera
Comune	Galliera / San Pietro in Casale

Interventi

ID intervento	Lunghezza (m)	Larghezza / Altezza (m)	Superficie (m ²)	Costo
asf_21	750	6,0	4.500	79.470 €

Inquadramento territoriale



Quantificazione degli esposti presenti nell'area critica

	Residenziali	Sanitari	Scolastici
Numero di persone presenti	257	0	0

Statistiche nell'area critica

	Situazione Ante Operam	Situazione Post Operam	Differenza
ECUden	77,4	74,4	-3,0
Massimo superamento rispetto ai livelli limite	8,7	5,8	-2,9
Popolazione esposta a valori superiori al limite	257	217	-40



PIANO D'AZIONE (IV ciclo di aggiornamento 2024) - CITTA' METROPOLITANA DI BOLOGNA (CA_IT_RD_0062)
(Rete Stradale Provinciale - assi stradali principali con flusso veicolare superiore ai 3 milioni di veicoli/anno)
AREE CRITICHE

Dati generali

Posizione dell'area critica nella classifica delle priorità	16 su 31
Codifica dell'area critica	RD_IT_0062_030_002
Infrastruttura Stradale	RD_IT_0062_030
Nome della strada	S.P. 4 Galliera
Comune	San Pietro in Casale

Interventi

ID intervento	Lunghezza (m)	Larghezza / Altezza (m)	Superficie (m ²)	Costo
asf_22	1.200	6,0	7.200	127.152 €

Inquadramento territoriale



Quantificazione degli esposti presenti nell'area critica

	Residenziali	Sanitari	Scolastici
Numero di persone presenti	368	0	0

Statistiche nell'area critica

	Situazione Ante Operam	Situazione Post Operam	Differenza
ECUden	77,1	74,3	-2,8
Massimo superamento rispetto ai livelli limite	10,1	7,2	-2,9
Popolazione esposta a valori superiori al limite	368	230	-138



PIANO D'AZIONE (IV ciclo di aggiornamento 2024) - CITTA' METROPOLITANA DI BOLOGNA (CA_IT_RD_0062)
(Rete Stradale Provinciale - assi stradali principali con flusso veicolare superiore ai 3 milioni di veicoli/anno)
AREE CRITICHE

Dati generali

Posizione dell'area critica nella classifica delle priorità	10 su 31
Codifica dell'area critica	RD_IT_0062_030_003
Infrastruttura Stradale	RD_IT_0062_030
Nome della strada	S.P. 4 Galliera
Comune	San Pietro in Casale

Interventi

ID intervento	Lunghezza (m)	Larghezza / Altezza (m)	Superficie (m ²)	Costo
asf_23	1.550	6,0	9.300	164.238 €

Inquadramento territoriale



Quantificazione degli esposti presenti nell'area critica

	Residenziali	Sanitari	Scolastici
Numero di persone presenti	287	0	0

Statistiche nell'area critica

	Situazione Ante Operam	Situazione Post Operam	Differenza
ECUden	80,7	77,8	-2,9
Massimo superamento rispetto ai livelli limite	9,9	6,9	-3,0
Popolazione esposta a valori superiori al limite	287	228	-59



PIANO D'AZIONE (IV ciclo di aggiornamento 2024) - CITTA' METROPOLITANA DI BOLOGNA (CA_IT_RD_0062)
(Rete Stradale Provinciale - assi stradali principali con flusso veicolare superiore ai 3 milioni di veicoli/anno)
AREE CRITICHE

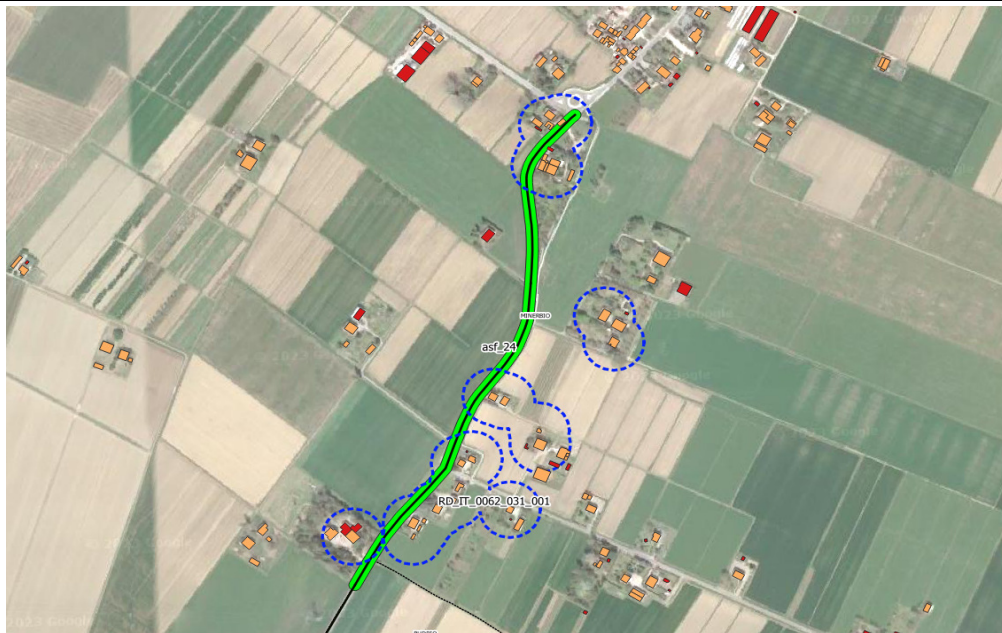
Dati generali

Posizione dell'area critica nella classifica delle priorità	12 su 31
Codifica dell'area critica	RD_IT_0062_031_001
Infrastruttura Stradale	RD_IT_0062_031
Nome della strada	S.P. 5 San Donato
Comune	Minerbio

Interventi

ID intervento	Lunghezza (m)	Larghezza / Altezza (m)	Superficie (m ²)	Costo
asf_24	950	6,0	5.700	100.662 €

Inquadramento territoriale



Quantificazione degli esposti presenti nell'area critica

	Residenziali	Sanitari	Scolastici
Numero di persone presenti	262	0	0

Statistiche nell'area critica

	Situazione Ante Operam	Situazione Post Operam	Differenza
ECUden	79,0	76,0	-3,0
Massimo superamento rispetto ai livelli limite	11,1	8,1	-3,0
Popolazione esposta a valori superiori al limite	262	186	-76



PIANO D'AZIONE (IV ciclo di aggiornamento 2024) - CITTA' METROPOLITANA DI BOLOGNA (CA_IT_RD_0062)
(Rete Stradale Provinciale - assi stradali principali con flusso veicolare superiore ai 3 milioni di veicoli/anno)
AREE CRITICHE

Dati generali

Posizione dell'area critica nella classifica delle priorità	6 su 31
Codifica dell'area critica	RD_IT_0062_031_002
Infrastruttura Stradale	RD_IT_0062_031
Nome della strada	S.P. 5 San Donato
Comune	Budrio / Minerbio

Interventi

ID intervento	Lunghezza (m)	Larghezza / Altezza (m)	Superficie (m ²)	Costo
asf_25	400	6,0	2.400	42.384 €

Inquadramento territoriale



Quantificazione degli esposti presenti nell'area critica

	Residenziali	Sanitari	Scolastici
Numero di persone presenti	270	0	0

Statistiche nell'area critica

	Situazione Ante Operam	Situazione Post Operam	Differenza
ECUden	83,8	80,9	-2,9
Massimo superamento rispetto ai livelli limite	11,4	8,4	-3,0
Popolazione esposta a valori superiori al limite	270	239	-31



PIANO D'AZIONE (IV ciclo di aggiornamento 2024) - CITTA' METROPOLITANA DI BOLOGNA (CA_IT_RD_0062)
(Rete Stradale Provinciale - assi stradali principali con flusso veicolare superiore ai 3 milioni di veicoli/anno)
AREE CRITICHE

Dati generali

Posizione dell'area critica nella classifica delle priorità	8 su 31
Codifica dell'area critica	RD_IT_0062_031_003
Infrastruttura Stradale	RD_IT_0062_031
Nome della strada	S.P. 5 San Donato
Comune	Budrio / Granarolo nell'Emilia / Minerbio

Interventi

ID intervento	Lunghezza (m)	Larghezza / Altezza (m)	Superficie (m ²)	Costo
asf_26	1.200	6,0	7.200	127.152 €

Inquadramento territoriale



Quantificazione degli esposti presenti nell'area critica

	Residenziali	Sanitari	Scolastici
Numero di persone presenti	338	0	0

Statistiche nell'area critica

	Situazione Ante Operam	Situazione Post Operam	Differenza
ECUden	81,1	78,0	-3,1
Massimo superamento rispetto ai livelli limite	12,1	9,2	-2,9
Popolazione esposta a valori superiori al limite	338	217	-121



PIANO D'AZIONE (IV ciclo di aggiornamento 2024) - CITTA' METROPOLITANA DI BOLOGNA (CA_IT_RD_0062)
(Rete Stradale Provinciale - assi stradali principali con flusso veicolare superiore ai 3 milioni di veicoli/anno)
AREE CRITICHE

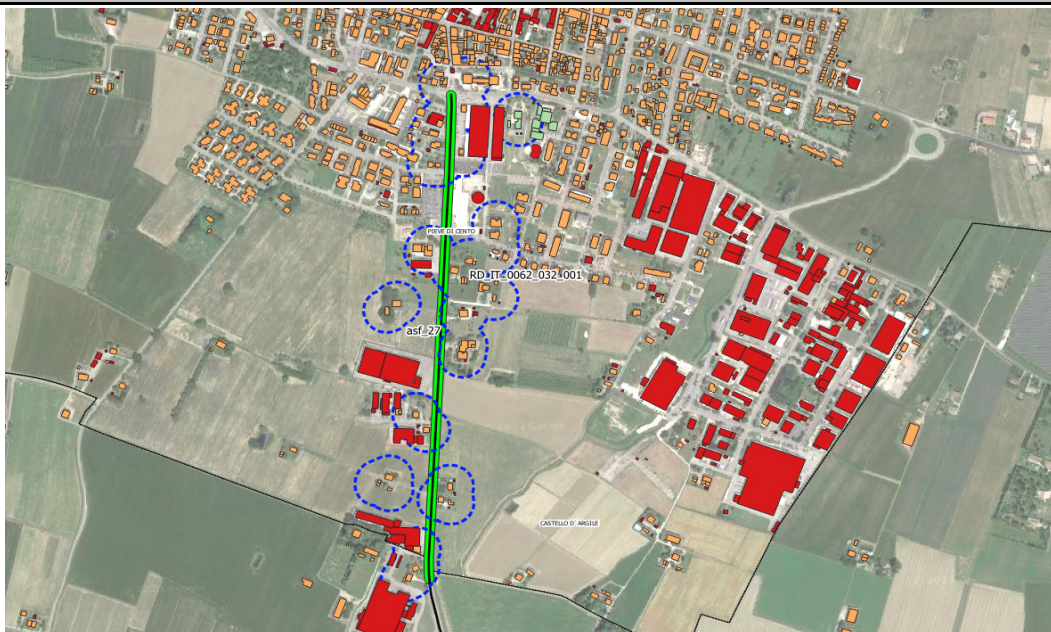
Dati generali

Posizione dell'area critica nella classifica delle priorità	11 su 31
Codifica dell'area critica	RD_IT_0062_032_001
Infrastruttura Stradale	RD_IT_0062_032
Nome della strada	S.P. 42 Centese
Comune	Pieve di Cento

Interventi

ID intervento	Lunghezza (m)	Larghezza / Altezza (m)	Superficie (m ²)	Costo
asf_27	1.100	6,0	6.600	116.556 €

Inquadramento territoriale



Quantificazione degli esposti presenti nell'area critica

	Residenziali	Sanitari	Scolastici
Numero di persone presenti	665	0	205

Statistiche nell'area critica

	Situazione Ante Operam	Situazione Post Operam	Differenza
ECUden	80,5	77,5	-3,0
Massimo superamento rispetto ai livelli limite	9,3	6,3	-3,0
Popolazione esposta a valori superiori al limite	870	400	-470



PIANO D'AZIONE (IV ciclo di aggiornamento 2024) - CITTA' METROPOLITANA DI BOLOGNA (CA_IT_RD_0062)
(Rete Stradale Provinciale - assi stradali principali con flusso veicolare superiore ai 3 milioni di veicoli/anno)
AREE CRITICHE

Dati generali

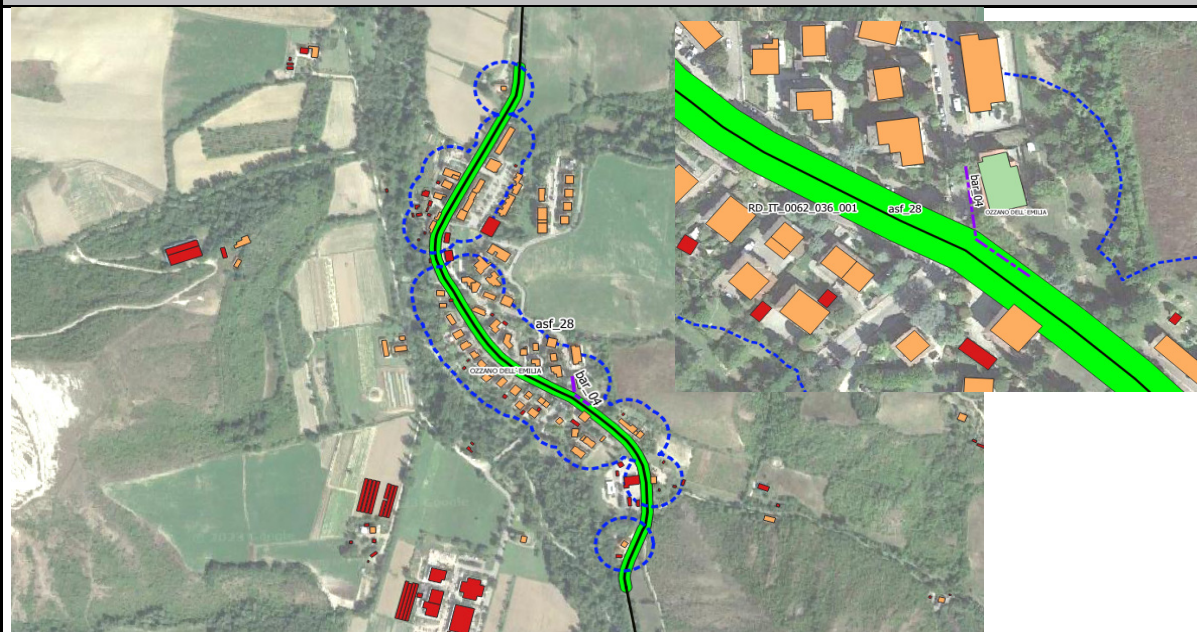
Posizione dell'area critica nella classifica delle priorità	2 su 31
Codifica dell'area critica	RD_IT_0062_036_001
Infrastruttura Stradale	RD_IT_0062_036
Nome della strada	S.P. 7 Valle dell'Idice
Comune	Ozzano dell'Emilia

Interventi

ID intervento	Lunghezza (m)	Larghezza / Altezza (m)	Superficie (m ²)	Costo
asf_28	1.200	6,0	7.200	127.152 €
bar_04 *	60	2,5	150	63.000 €

* Scuola Materna/Primaria Cesare Gnudi (Via del Partigiano 31, Ozzano dell'Emilia)

Inquadramento territoriale



Quantificazione degli esposti presenti nell'area critica

	Residenziali	Sanitari	Scolastici
Numero di persone presenti	868	0	244

Statistiche nell'area critica

	Situazione Ante Operam	Situazione Post Operam	Differenza
ECUden	84,9	81,6	-3,3
Massimo superamento rispetto ai livelli limite	20,9	17,8	-3,1
Popolazione esposta a valori superiori al limite	1.112	1.022	-90



PIANO D'AZIONE (IV ciclo di aggiornamento 2024) - CITTA' METROPOLITANA DI BOLOGNA (CA_IT_RD_0062)
(Rete Stradale Provinciale - assi stradali principali con flusso veicolare superiore ai 3 milioni di veicoli/anno)
AREE CRITICHE

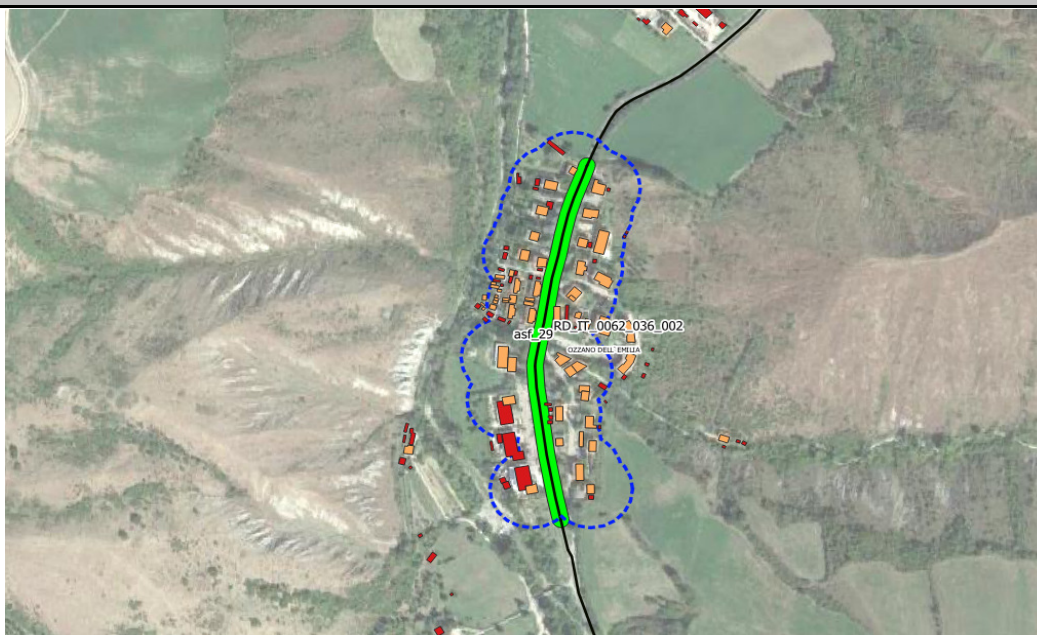
Dati generali

Posizione dell'area critica nella classifica delle priorità	9 su 31
Codifica dell'area critica	RD_IT_0062_036_002
Infrastruttura Stradale	RD_IT_0062_036
Nome della strada	S.P. 7 Valle dell'Idice
Comune	Ozzano dell'Emilia

Interventi

ID intervento	Lunghezza (m)	Larghezza / Altezza (m)	Superficie (m ²)	Costo
asf_29	470	6,0	2.820	49.801 €

Inquadramento territoriale



Quantificazione degli esposti presenti nell'area critica

	Residenziali	Sanitari	Scolastici
Numero di persone presenti	406	0	0

Statistiche nell'area critica

	Situazione Ante Operam	Situazione Post Operam	Differenza
ECUden	80,7	78,0	-2,7
Massimo superamento rispetto ai livelli limite	8,7	7,0	-1,7
Popolazione esposta a valori superiori al limite	406	326	-80



PIANO D'AZIONE (IV ciclo di aggiornamento 2024) - CITTA' METROPOLITANA DI BOLOGNA (CA_IT_RD_0062)
(Rete Stradale Provinciale - assi stradali principali con flusso veicolare superiore ai 3 milioni di veicoli/anno)
AREE CRITICHE

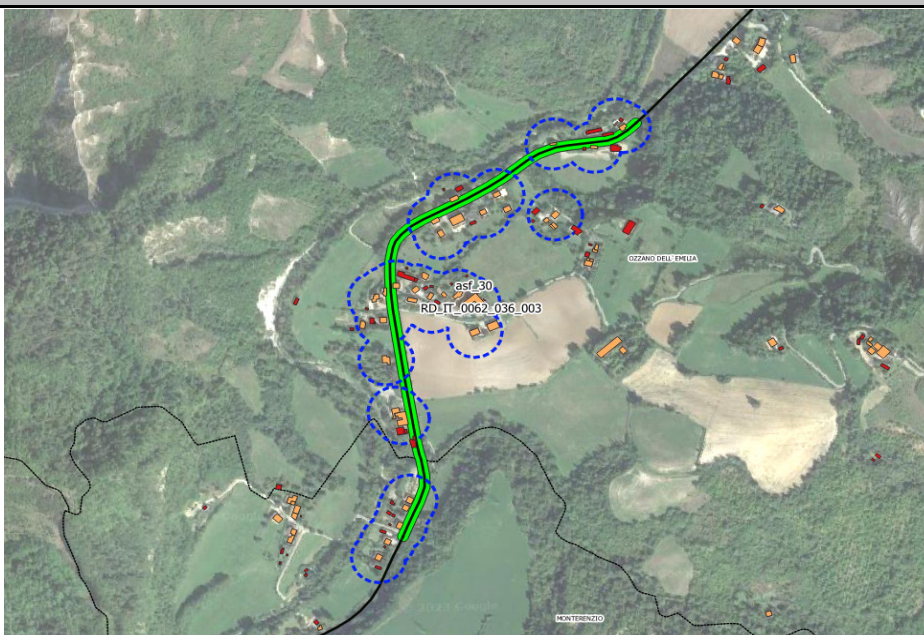
Dati generali

Posizione dell'area critica nella classifica delle priorità	4 su 31
Codifica dell'area critica	RD_IT_0062_036_003
Infrastruttura Stradale	RD_IT_0062_036
Nome della strada	S.P. 7 Valle dell'Idice
Comune	Ozzano dell'Emilia / Monterenzio

Interventi

ID intervento	Lunghezza (m)	Larghezza / Altezza (m)	Superficie (m ²)	Costo
asf_30	1.100	6,0	6.600	116.556 €

Inquadramento territoriale



Quantificazione degli esposti presenti nell'area critica

	Residenziali	Sanitari	Scolastici
Numero di persone presenti	525	0	0

Statistiche nell'area critica

	Situazione Ante Operam	Situazione Post Operam	Differenza
ECUden	84,5	81,6	-2,9
Massimo superamento rispetto ai livelli limite	15,7	12,8	-2,9
Popolazione esposta a valori superiori al limite	525	366	-159



PIANO D'AZIONE (IV ciclo di aggiornamento 2024) - CITTA' METROPOLITANA DI BOLOGNA (CA_IT_RD_0062)
(Rete Stradale Provinciale - assi stradali principali con flusso veicolare superiore ai 3 milioni di veicoli/anno)
AREE CRITICHE

Dati generali

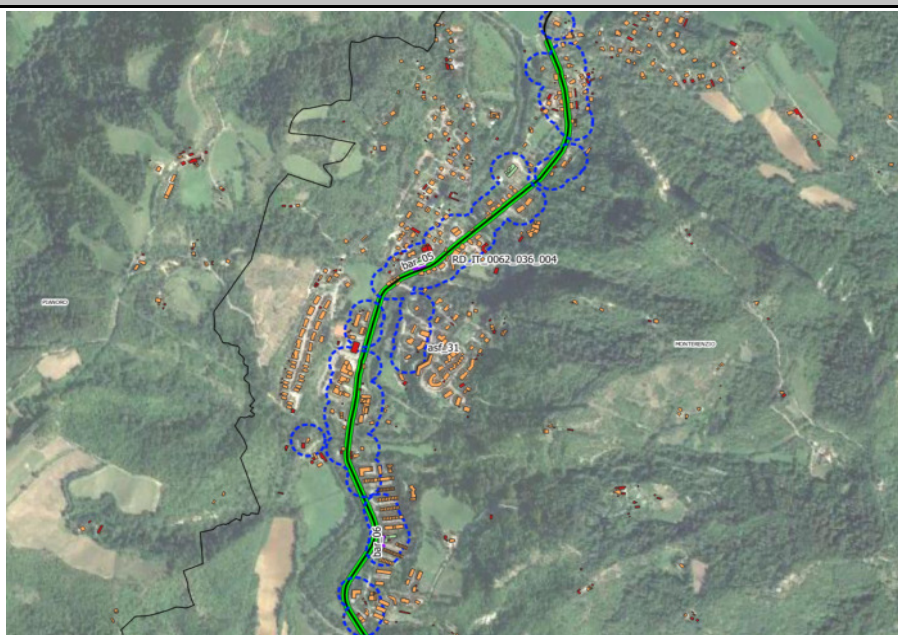
Posizione dell'area critica nella classifica delle priorità	3 su 31
Codifica dell'area critica	RD_IT_0062_036_004
Infrastruttura Stradale	RD_IT_0062_036
Nome della strada	S.P. 7 Valle dell'Idice
Comune	Monterenzio

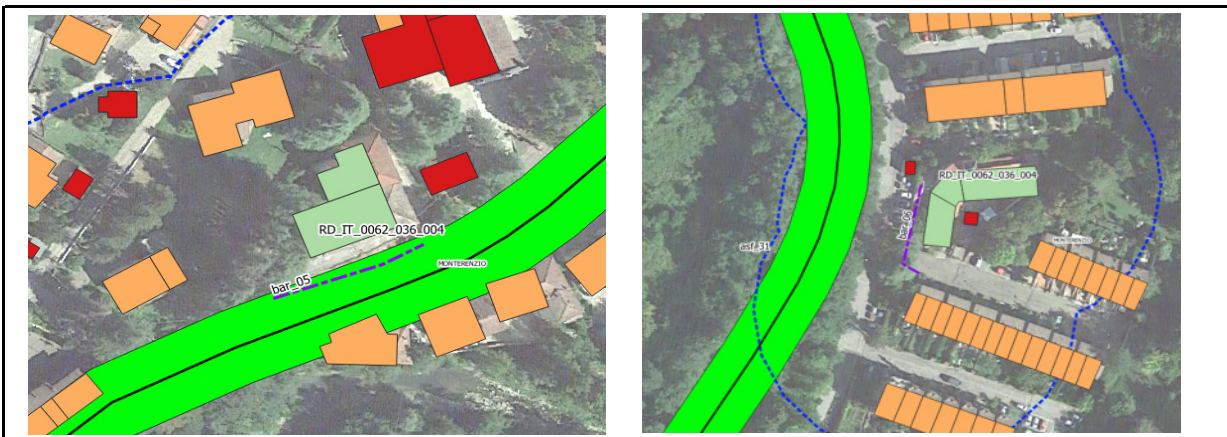
Interventi

ID intervento	Lunghezza (m)	Larghezza / Altezza (m)	Superficie (m ²)	Costo
asf_31	2.300	6,0	13.800	243.708 €
bar_05 *	35	2,0	70	29.400 €
bar_06 **	30	2,0	60	25.200 €

* Scuola Primaria Ca' di Bazzone (Monterenzio)

** Asilo Nido Comunale Il Melograno (Via Luna, 71 Monterenzio)

Inquadramento territoriale



Quantificazione degli esposti presenti nell'area critica

	Residenziali	Sanitari	Scolastici
Numero di persone presenti	1.622	0	652

Statistiche nell'area critica

	Situazione Ante Operam	Situazione Post Operam	Differenza
ECUden	84,7	81,5	-3,2
Massimo superamento rispetto ai livelli limite	22,8	19,8	-3,0
Popolazione esposta a valori superiori al limite	2.274	1.816	-458