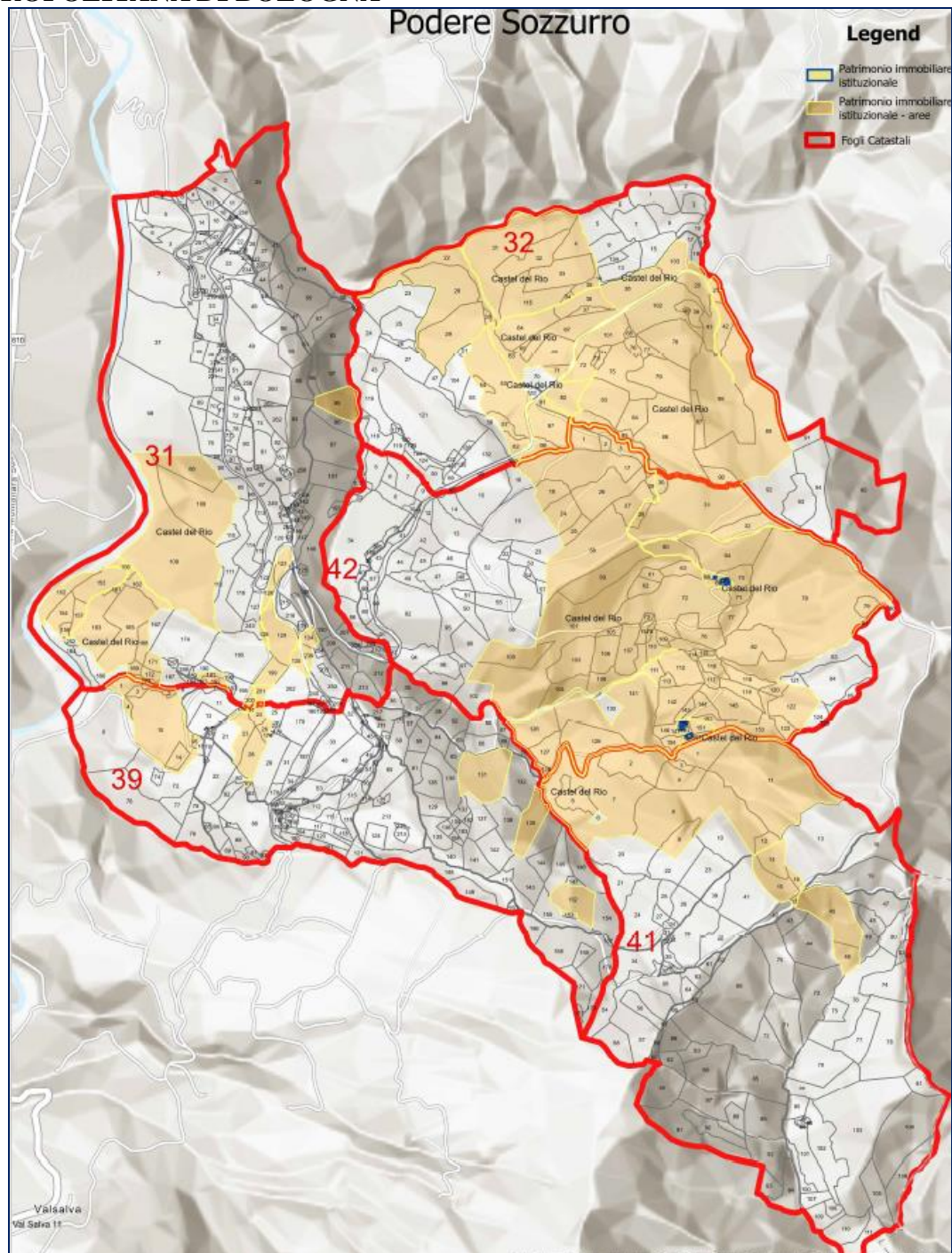


SETTORE INNOVAZIONE DIGITALE, COMUNICAZIONE,
PATRIMONIO E PROVVEDITORATO

AVVISO PER L'AFFITTO DEI TERRENI FACENTI PARTE DELLA TENUTA SOZZURRO IN COMUNE DI CASTEL DEL RIO DI PROPRIETÀ DELLA CITTÀ METROPOLITANA DI BOLOGNA



I terreni oggetto di affitto risultano censiti al Catasto Terreni del Comune di Castel del Rio come segue:

FO-GLIO	MAPPALE	QUALITA' CATASTALE	QUALITA DA ORTOFOTO	SUPERFICIE MQ	SUPERF. HA	SUPERF. SEMINATIVO	SUPERF. INCOLTO	SUPERFICIE BOSCO	SUPERF. CASTAGNETO
31	85	AA	bosco ceduo	bosco	8612	0,8612		0,8612	
31	85	AB	pascolo arbor.	bosco	416	0,0416		0,0416	
31	88		incolto produttivo	incolto	12466	1,2466	1,2466		
31	106	AA	seminativo	seminativo	282	0,0282	0,0282		
31	106	AB	bosco ceduo	bosco	1218	0,1218		0,1218	
31	108	AA	bosco ceduo	bosco	29365	2,9365		2,9365	
31	108	AB	pascolo arbor.	bosco	175	0,0175		0,0175	
31	109		bosco ceduo	bosco	67224	6,7224		6,7224	
31	123		incolto produttivo	bosco	3120	0,3120		0,3120	
31	126		bosco ceduo	bosco	1900	0,1900		0,1900	
31	128		incolto produttivo	bosco	906	0,0906		0,0906	
31	129	AA	seminativo	bosco	35	0,0035		0,0035	
31	129	AB	bosco ceduo	bosco	10805	1,0805		1,0805	
31	134	AA	incolto produttivo	bosco	739	0,0739		0,0739	
31	134	AB	pascolo arb.	bosco	1641	0,1641		0,1641	
31	135	AA	bosco ceduo	bosco	330	0,0330		0,0330	
31	135	AB	pascolo arb	bosco	1740	0,1740		0,1740	
31	152		semin. arbor.	incolto	6828	0,6828	0,6828		
31	153		seminativo	bosco	8888	0,8888		0,8888	
31	154		seminativo	bosco	5496	0,5496		0,5496	
31	156		seminativo	bosco	1190	0,1190		0,1190	
31	157		seminativo	seminativo	3102	0,3102	0,3102		
31	161		seminativo	seminativo	820	0,0820	0,0820		
31	162		bosco ceduo	bosco	4256	0,4256		0,4256	
31	163		seminativo	seminativo	15150	1,5150	1,5150		
31	165		seminativo	seminativo	23506	2,3506	2,3506		
31	168		seminativo	bosco	3642	0,3642		0,3642	
31	169		seminativo	seminativo	1496	0,1496	0,1496		
31	171		seminativo	bosco	2440	0,2440		0,2440	
31	172		seminativo	bosco	1848	0,1848		0,1848	
31	173	AA	seminativo	bosco	244	0,0244	0,0244		
31	173	AB	bosco ceduo	bosco	876	0,0876	0,0876		
31	191		pascolo cespugl.	incolto	1050	0,1050	0,1050		

31	192		pascolo arbor.	incolto	1820	0,1820		0,1820		
31	199		seminativo	seminativo	4124	0,4124	0,4124			
31	200		seminativo	seminativo	1404	0,1404	0,1404			
31	201		seminativo	seminativo	1990	0,1990	0,1990			
31	239	AA	bosco ceduo	bosco	80	0,0080			0,0080	
31	239	AB	pascolo arb.	bosco	1300	0,1300			0,1300	
32	4		bosco ceduo	bosco	7350	0,7350			0,7350	
32	20	AA	cast. frutto	cast. frutto	4200	0,4200				0,4200
32	20	AB	seminativo	bosco	1760	0,1760			0,1760	
32	21		bosco ceduo	bosco	2130	0,2130			0,2130	
32	22	AA	seminativo	bosco	1300	0,1300			0,1300	
32	22	AB	bosco ceduo	bosco	10800	1,0800			1,0800	
32	28		seminativo	seminativo	23194	2,3194	2,3194			
32	29		seminativo	seminativo	22720	2,2720	2,2720			
32	30		seminativo	seminativo	780	0,0780	0,0780			
32	31	AA	seminativo	bosco	1394	0,1394			0,1394	
32	31	AB	bosco ceduo	bosco	36562	3,6562			3,6562	
32	32	AA	seminativo	seminativo	6200	0,6200	0,6200			
32	32	AB	pascolo	incolto	6955	0,6955		0,6955		
32	33	AA	seminativo	seminativo	14000	1,4000	1,4000			
32	33	AB	frutteto	seminativo	1430	0,1430	0,1430			
32	34		bosco ceduo	incolto	572	0,0572		0,0572		
32	35		seminativo	incolto	2650	0,2650		0,2650		
32	36		seminativo	seminativo	7361	0,7361	0,7361			
32	37		seminativo	seminativo	1864	0,1864	0,1864			
32	39		cast. frutto	cast. frutto	3642	0,3642				0,3642
32	40		pascolo arbor.	bosco	332	0,0332			0,0332	
32	41	AA	bosco ceduo	bosco	4789	0,4789			0,4789	
32	41	AB	pascolo arbor.	bosco	339	0,0339			0,0339	
32	42	AA	bosco ceduo	bosco	4817	0,4817			0,4817	
32	42	AB	pascolo arbor.	bosco	267	0,0267			0,0267	
32	53		seminativo	seminativo	28460	2,8460	2,8460			
32	54		incolto produttivo	incolto	1374	0,1374		0,1374		
32	57		incolto produttivo	incolto	2806	0,2806		0,2806		
32	62	AA	bosco ceduo	bosco	2658	0,2658			0,2658	
32	62	AB	pascolo	bosco	12	0,0012		0,0012		
32	63	AA	seminativo	incolto	1200	0,1200		0,1200		
32	63	AB	bosco ceduo	incolto	4800	0,4800		0,4800		
32	64		seminativo	seminativo	12764	1,2764	1,2764			
32	65		seminativo	seminativo	1004	0,1004	0,1004			
32	67		seminativo	seminativo	12780	1,2780	1,2780			
32	68		pascolo arbor.	incolto	760	0,0760		0,0760		

32	69		seminativo	seminativo	10050	1,0050	1,0050			
32	71		pascolo arbor.	incolto	2160	0,2160		0,2160		
32	72		seminativo	seminativo	6157	0,6157	0,6157			
32	73		seminativo	seminativo	582	0,0582	0,0582			
32	74		seminativo	seminativo	1758	0,1758	0,1758			
32	75		seminativo	seminativo	14794	1,4794	1,4794			
32	76		incolto produttivo	incolto	2228	0,2228		0,2228		
32	77	AA	bosco ceduo	bosco	2351	0,2351			0,2351	
32	77	AB	pascolo arbor.	bosco	21	0,0021			0,0021	
32	78	AA	bosco ceduo	bosco	13928	1,3928			1,3928	
32	78	AB	pascolo arbor.	bosco	3498	0,3498			0,3498	
32	79	AA	seminativo	seminativo	3376	0,3376	0,3376			
32	79	AB	bosco ceduo	bosco	12754	1,2754			1,2754	
32	81	AA	bosco ceduo	bosco	357	0,0357			0,0357	
32	81	AB	pascolo arbor.	bosco	1493	0,1493			0,1493	
32	82	AA	bosco ceduo	bosco	5680	0,5680			0,5680	
32	82	AB	pascolo arbor.	bosco	2430	0,2430			0,2430	
32	83	AA	seminativo	incolto	268	0,0268		0,0268		
32	83	AB	bosco ceduo	incolto	4589	0,4589		0,4589		
32	83	AC	pascolo arbor.	incolto	8789	0,8789		0,8789		
32	84	AA	bosco ceduo	bosco	5428	0,5428			0,5428	
32	84	AB	pascolo arbor.	bosco	1382	0,1382			0,1382	
32	85	AA	bosco ceduo	bosco	6342	0,6342			0,6342	
32	85	AB	pascolo arbor.	bosco	1394	0,1394			0,1394	
32	86	AA	bosco ceduo	bosco	30829	3,0829			3,0829	
32	86	AB	pascolo arbor.	bosco	3221	0,3221			0,3221	
32	87		bosco ceduo	bosco	4636	0,4636			0,4636	
32	88		pascolo arbor.	bosco	34830	3,4830			3,4830	
32	89	AA	bosco ceduo	bosco	48994	4,8994			4,8994	
32	89	AB	pascolo arbor.	bosco	2094	0,2094			0,2094	
32	90		bosco ceduo	bosco	4492	0,4492			0,4492	
32	97		seminativo	seminativo	10880	1,0880	1,0880			
32	99	AA	cast. frutto	cast. frutto	2000	0,2000				0,2000
32	99	AB	bosco ceduo	bosco	1600	0,1600		0,1600		
32	101		seminativo	seminativo	8830	0,8830	0,8830			
32	102		cast. frutto	incolto	18200	1,8200		1,8200		
32	115		seminativo	seminativo	14817	1,4817	1,4817			
39	1	AA	seminativo	bosco	974	0,0974			0,0974	
39	1	AB	bosco ceduo	bosco	2704	0,2704			0,2704	
39	2	AA	seminativo	seminativo	600	0,0600		0,0600		
39	2	AB	bosco ceduo	bosco	1280	0,1280		0,1280		
39	3	AA	seminativo	seminativo	700	0,0700	0,0700			

39	3	AB	bosco ceduo	bosco	700	0,0700			0,0700	
39	4		seminativo	seminativo	1064	0,1064	0,1064			
39	10		seminativo	seminativo	30198	3,0198	3,0198			
39	14	AA	seminativo	seminativo	2600	0,2600	0,2600			
39	14	AB	vigneto	seminativo	550	0,0550	0,0550			
39	15		area fabbr. dem.	seminativo	634	0,0634	0,0634			
39	17		seminativo	seminativo	168	0,0168	0,0168			
39	23		seminativo	seminativo	5614	0,5614	0,5614			
39	24		seminativo	seminativo	2136	0,2136	0,2136			
39	26		seminativo	seminativo	1830	0,1830	0,1830			
39	28		seminativo	seminativo	6994	0,6994	0,6994			
39	81		pascolo arbor.	incolto	256	0,0256		0,0256		
39	131		cast. frutto	cast. frutto	18900	1,8900				1,8900
39	139		cast. frutto	cast. frutto	10078	1,0078				1,0078
39	152		cast. frutto	cast. frutto	10688	1,0688				1,0688
41	1		pascolo arb.	incolto	11318	1,1318		1,1318		
41	2		seminativo	incolto	15408	1,5408		1,5408		
41	3		bosco ceduo	bosco	1600	0,1600			0,1600	
41	4		bosco ceduo	incolto	8586	0,8586		0,8586		
41	5	AA	cast. frutto	cast. frutto	5000	0,5000				0,5000
41	5	AB	pascolo arb.	incolto	1944	0,1944		0,1944		
41	7	AA	cast. frutto	cast. frutto	14400	1,4400		1,4400		
41	7	AB	bosco ceduo	bosco	32300	3,2300		3,2300		
41	8		bosco ceduo	bosco	45276	4,5276		4,5276		
41	9		seminativo	seminativo	6352	0,6352		0,6352		
41	11	AA	bosco ceduo	bosco	58285	5,8285			5,8285	
41	11	AB	pascolo arb.	bosco	4225	0,4225			0,4225	
41	12	AA	cast. frutto	cast. frutto	2200	0,2200				0,2200
41	12	AB	seminativo	seminativo	616	0,0616	0,0616			
41	14	AA	cast. frutto	cast. frutto	5800	0,5800				0,5800
41	14	AB	seminativo	seminativo	758	0,0758	0,0758			
41	15	AA	bosco ceduo	bosco	8109	0,8109			0,8109	
41	15	AB	pascolo arb.	bosco	33	0,0033			0,0033	
41	16		incolto ster.	bosco	1718	0,1718			0,1718	
41	17	AA	pascolo arb.	bosco	244	0,0244			0,0244	
41	17	AB	bosco ceduo	bosco	240	0,0240			0,0240	
41	45		incolto ster.	incolto	19568	1,9568		1,9568		
41	46	AA	bosco ceduo	bosco	3588	0,3588			0,3588	
41	46	AB	pascolo arb.	incolto	1648	0,1648		0,1648		
42	1	AA	seminativo	seminativo	5000	0,5000	0,5000			
42	1	AB	frutteto	seminativo	524	0,0524	0,0524			
42	2		seminativo	seminativo	1370	0,1370	0,1370			

42	3	AA	bosco ceduo	bosco	5967	0,5967			0,5967	
42	3	AB	pascolo arb.	bosco	381	0,0381			0,0381	
42	17	AA	cast. frutto	cast. frutto	20400	2,0400		2,0400		
42	17	AB	bosco ceduo	bosco	7892	0,7892		0,7892		
42	18		cast. frutto	cast. frutto	6184	0,6184		0,6184		
42	24		cast. frutto	cast. frutto	8058	0,8058		0,8058		
42	25	AA	bosco ceduo	bosco	1974	0,1974		0,1974		
42	25	AB	pascolo arb.	bosco	1566	0,1566		0,1566		
42	26	AA	cast. frutto	cast. frutto	14400	1,4400				1,4400
42	26	AB	seminativo	bosco	2208	0,2208			0,2208	
42	27		cast. frutto	cast. frutto	7144	0,7144				0,7144
42	28		cast. frutto	bosco	2048	0,2048			0,2048	
42	29		bosco ceduo	bosco	1398	0,1398			0,1398	
42	30		seminativo	bosco	1914	0,1914			0,1914	
42	31	AA	bosco ceduo	bosco	45640	4,5640			4,5640	
42	31	AB	pascolo arb.	incolto	1144	0,1144		0,1144		
42	32	AA	bosco ceduo	bosco	1935	0,1935			0,1935	
42	32	AB	pascolo arb.	incolto	6901	0,6901		0,6901		
42	58	AA	bosco ceduo	bosco	27912	2,7912			2,7912	
42	58	AB	pascolo arb.	incolto	5318	0,5318		0,5318		
42	59		incolto prod.	incolto	16668	1,6668		1,6668		
42	60		incolto ster.	incolto	6578	0,6578		0,6578		
42	61		seminativo	seminativo	2144	0,2144	0,2144			
42	62		seminativo	seminativo	3880	0,3880	0,3880			
42	63		seminativo	seminativo	4410	0,4410	0,4410			
42	64		incolto prod.	incolto	20500	2,0500		2,0500		
42	65		seminativo	incolto	466	0,0466		0,0466		
42	69		seminativo	incolto	1190	0,1190		0,1190		
42	70		seminativo	incolto	4932	0,4932		0,4932		
42	71		seminativo	seminativo	2394	0,2394	0,2394			
42	72		seminativo	seminativo	36214	3,6214	3,6214			
42	73		seminativo	seminativo	752	0,0752	0,0752			
42	74		seminativo	seminativo	1892	0,1892	0,1892			
42	75		bosco ceduo	bosco	812	0,0812			0,0812	
42	76		seminativo	bosco	9224	0,9224			0,9224	
42	77		bosco ceduo	bosco	5970	0,5970			0,5970	
42	78	AA	seminativo	incolto	3000	0,3000		0,3000		
42	78	AB	bosco ceduo	bosco	111780	11,1780			11,1780	
42	79		seminativo	seminativo	3366	0,3366	0,3366			
42	82		seminativo	incolto	17090	1,7090		1,7090		
42	100		incolto prod.	incolto	11522	1,1522		1,1522		
42	101	AA	seminativo	bosco	2928	0,2928			0,2928	

42	101	AB	bosco ceduo	bosco	59102	5,9102			5,9102	
42	101	AC	pascolo arb.	bosco	4414	0,4414			0,4414	
42	103		seminativo	seminativo	12912	1,2912	1,2912			
42	104	AA	seminativo	bosco	500	0,0500			0,0500	
42	104	AB	bosco ceduo	bosco	5754	0,5754			0,5754	
42	105		seminativo	incolto	1490	0,1490		0,1490		
42	106		seminativo	seminativo	7494	0,7494	0,7494			
42	107		seminativo	seminativo	8516	0,8516	0,8516			
42	108	AA	seminativo	bosco	1800	0,1800			0,1800	
42	108	AB	bosco ceduo	bosco	5716	0,5716			0,5716	
42	109		seminativo	seminativo	1644	0,1644	0,1644			
42	110	AA	seminativo	bosco	1482	0,1482			0,1482	
42	110	AB	bosco ceduo	bosco	4528	0,4528			0,4528	
42	111	AA	seminativo	bosco	15	0,0015			0,0015	
42	111	AB	bosco ceduo	bosco	2555	0,2555			0,2555	
42	112		seminativo	seminativo	9790	0,9790	0,9790			
42	113		seminativo	seminativo	1600	0,1600	0,1600			
42	114		bosco ceduo	bosco	758	0,0758			0,0758	
42	115		bosco ceduo	bosco	870	0,0870			0,0870	
42	116	AA	cast. frutto	cast. frutto	3000	0,3000				0,3000
42	116	AB	seminativo	bosco	906	0,0906			0,0906	
42	117	AA	cast. frutto	cast. frutto	500	0,0500				0,0500
42	117	AB	seminativo	bosco	1692	0,1692			0,1692	
42	118	AA	bosco ceduo	bosco	4209	0,4209			0,4209	
42	118	AB	pascolo arb.	bosco	481	0,0481			0,0481	
42	119		cast. frutto	cast. frutto	4914	0,4914				0,4914
42	120	AA	bosco ceduo	bosco	1467	0,1467			0,1467	
42	120	AB	pascolo arb.	bosco	743	0,0743			0,0743	
42	122		seminativo	incolto	12516	1,2516		1,2516		
42	123		bosco ceduo	incolto	2816	0,2816		0,2816		
42	126		bosco ceduo	bosco	10222	1,0222			1,0222	
42	127		seminativo	bosco	6532	0,6532			0,6532	
42	128		bosco ceduo	bosco	1152	0,1152			0,1152	
42	129		bosco ceduo	bosco	15498	1,5498			1,5498	
42	141		bosco ceduo	bosco	36974	3,6974			3,6974	
42	142		seminativo	bosco	10074	1,0074			1,0074	
42	143		seminativo	bosco	1668	0,1668			0,1668	
42	144	AA	bosco ceduo	bosco	4422	0,4422			0,4422	
42	144	AB	pascolo arb.	incolto	20	0,0020		0,0020		
42	145		seminativo	bosco	11656	1,1656			1,1656	
42	146		seminativo	bosco	2590	0,2590			0,2590	
42	147		pascolo arb.	bosco	140	0,0140			0,0140	

42	151		pascolo arb.	bosco	1900	0,1900			0,1900	
42	152	AA	bosco ceduo	bosco	2269	0,2269			0,2269	
42	152	AB	pascolo arb.	incolto	271	0,0271		0,0271		
42	153		bosco ceduo	bosco	8408	0,8408			0,8408	
42	154		pascolo arb.	bosco	2214	0,2214			0,2214	
42	157		pascolo arb.	incolto	1450	0,1450		0,1450		
42	159		Ente urbano	Fabbr.collabente	1164	0,1164				
42	160		Ente urbano	Fabbr.collabente	840	0,0840				
42	161		Ente urbano	Fabbr.collabente	840	0,0840				
42	162		Ente urbano	Fabbr.collabente	226	0,0226				

ed al Catasto fabbricati del medesimo comune:

all'interno della tenuta Sozzurro insistono due resedi rurali: "La Costa" e "Il Bigoncio", costituiti da fabbricati abitazione e relative pertinenze. Di questi, a oggi, i fabbricati identificati dai mappali 159, 160 e 162 sono parzialmente crollati, pertanto inagibili, classificati come "F/2" -Unità collabenti-. Il fabbricato identificato dal mappale 161 è classificato come "D/10" - Fabbricati per funzioni produttive connesse alle attività agricole-.

Detti immobili, nel corso di vigenza contrattuale potrebbero essere alienati, senza che ciò comporti variazioni sostanziali nel contratto, ai fini dell'utilizzo del bene e senza che l'affittuario possa avere nulla a pretendere per ciò che attiene l'ammontare del canone.